

RIABITA IL COTTO

Classic | Feng Shui | Industrial | Minimal | Natural | Shabby Chic

60,8x60,8 - 24"x24" | 40x80 - 16"x32" | 40x40 - 16"x16" | 20x40 - 8"x16" | 20x20 - 8"x8"



153



154

Shabby Chic 40x40 . 16"x16" / Fabric Shabby Chic 40x40 . 16"x16"

RIABITA IL COTTO



155



RIABITA IL COTTO





158

Classic 40x80 . 16"x32" / Battiscopa 6,5x40 . 2⁹/₁₆x16"

RIABITA IL COTTO



159

Shabby Chic 20x40 . 8"x16" / Classic 20x40 . 8"x16" / Inserto Vanity warm s/4 20x40 . 8"x16"
Mosaico Riabita Classic 5x5 . 2"x2" / Inserto Vanity warm 40x40 . 16"x16"



160

MODULARE 26 Natural 40x80 . 16"x32" / 40x40 . 16"x16" / 20x40 . 8"x16"

RIABITA IL COTTO



161

Natural 60,8x60,8 . 24"x24"



162

Feng Shui 40x40 . 16"x16" / Fabric Feng Shui 40x40 . 16"x16"

RIABITA IL COTTO



163



164

Minimal 40x40 . 16"x16" / Inserto Pattern grey s/4 40x40 . 16"x16"

RIABITA IL COTTO




165










RIABITA IL COTTO



RIABITA IL COTTO

 **10 mm** - ³/₈
spessore . thickness . épaisseur . stärke . толщина

       **60,8x60,8** - 24"x24" . **40x80** - 16"x32" . **40x40** - 16"x16" . **20x40** - 8"x16" . **20x20** - 8"x8"

Colours

Classic



60,8x60,8 - 24"x24"



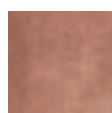
40x40 - 16"x16"



40x80 - 16"x32"



20x40 - 8"x16"



20x20 - 8"x8"

Feng Shui



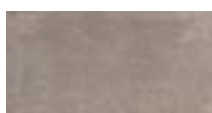
60,8x60,8 - 24"x24"



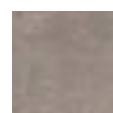
40x40 - 16"x16"



40x80 - 16"x32"



20x40 - 8"x16"



20x20 - 8"x8"

Industrial



60,8x60,8 - 24"x24"



40x40 - 16"x16"



40x80 - 16"x32"



20x40 - 8"x16"



20x20 - 8"x8"

Pezzi Speciali . Trims . Pièces Spéciales . Formstücke . Специальные изделия



Battiscopa
6,5x40 . 2⁹/₁₆x16"



Battiscopa
6,5x60,8 . 2⁹/₁₆x24"



Gradone con frontale
Monolitico
30x33x4,5 . 12"x13"x1⁷/₈"

Minimal



60,8x60,8 - 24"x24"



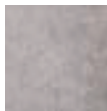
40x40 - 16"x16"
40x40 - 16"x16" R11



40x80 - 16"x32"
40x80 - 16"x32" R11



20x40 - 8"x16"



20x20 - 8"x8"

Natural



60,8x60,8 - 24"x24"



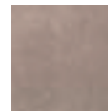
40x40 - 16"x16"



40x80 - 16"x32"



20x40 - 8"x16"



20x20 - 8"x8"

Shabby Chic



60,8x60,8 - 24"x24"



40x40 - 16"x16"
40x40 - 16"x16" R11



40x80 - 16"x32"
40x80 - 16"x32" R11



20x40 - 8"x16"



20x20 - 8"x8"



Angolare
33x33 . 13"x13"










Battiscopa Scala
6,5x40 . 2 5/16"x16"

Serie completa
Complete range
Série complete
Ganze Serie
Полная серия

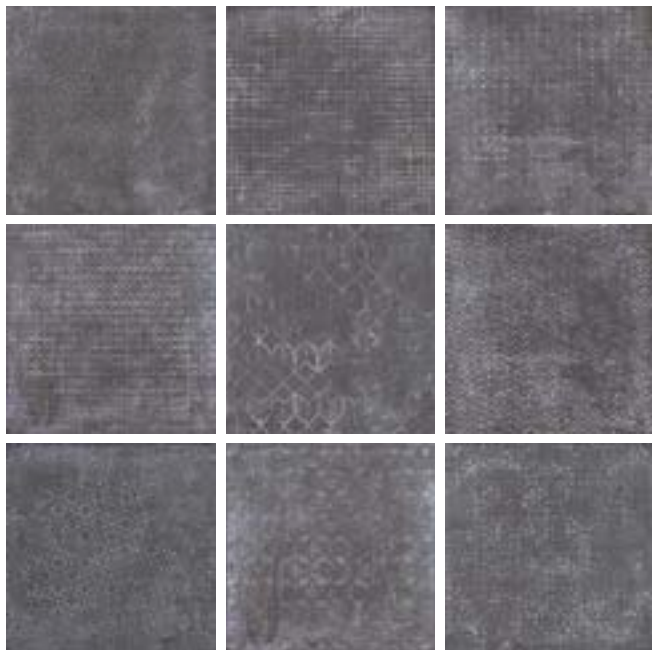
| | BOX | | | PALLET | | |
|---------------------|-----|------|-------|--------|-------|-------|
| | PZ | SQM | KGS | BOXES | SQM | KGS |
| 60,8x60,8 . 24"x24" | 3 | 1,11 | 24,00 | 32 | 35,52 | 790 |
| 40x80 . 16"x32" | 3 | 0,96 | 22,60 | 28 | 26,88 | 649 |
| 40x40 . 16"x16" | 7 | 1,12 | 25,00 | 48 | 53,76 | 1.216 |
| 20x40 . 8"x16" | 12 | 0,96 | 21,00 | 54 | 51,84 | 1.150 |
| 20x20 . 8"x8" | 24 | 0,96 | 20,30 | 54 | 51,84 | 1.112 |

RIABITA IL COTTO

10 mm - "3/8"
spessore . thickness . épaisseur . stärke . толщина

       **60,8x60,8** - 24"x24" . **40x80** - 16"x32" . **40x40** - 16"x16" . **20x40** - 8"x16" . **20x20** - 8"x8"

Fabric*



Fabric (9 soggetti mix)
 40x40 - 16"x16"



Fabric Classic
 40x40 - 16"x16"



Fabric Feng shui
 40x40 - 16"x16"



Fabric Industrial
 40x40 - 16"x16"



Fabric Minimal
 40x40 - 16"x16"



Fabric Natural
 40x40 - 16"x16"

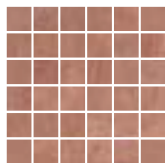


Fabric Shabby Chic
 40x40 - 16"x16"

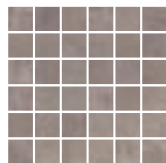
- * **Soggetti miscelati casualmente nelle scatole.**
- * Designs available with each box containing a random mix.
- * Motifs mélangés au hasard dans les boîtes.
- * Muster in den Schachteln werden nach den Zufallsprinzip gemischt.
- * Вариантов, в коробке упакована произвольная смесь из них.

Mosaici . Mosaics . Mosaiques . Mosaiken . Мозаика

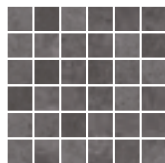
30x30 - 12"x12" **Foglio.** Sheet. Feuille. Blatt. Лист



Mosaico Riabita
 Classic
 tessera 5x5 - 2"x2"



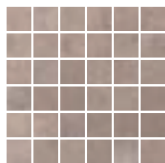
Mosaico Riabita
 Feng Shui
 tessera 5x5 - 2"x2"



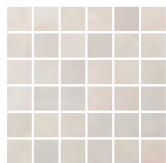
Mosaico Riabita
 Industrial
 tessera 5x5 - 2"x2"



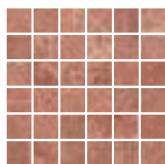
Mosaico Riabita
 Minimal
 tessera 5x5 - 2"x2"



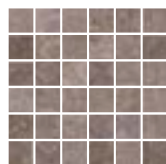
Mosaico Riabita
 Natural
 tessera 5x5 - 2"x2"



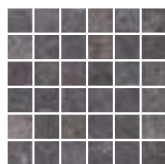
Mosaico Riabita
 Shabby Chic
 tessera 5x5 - 2"x2"



Mosaico Fabric Mix
 Classic
 tessera 5x5 - 2"x2"



Mosaico Fabric Mix
 Feng Shui
 tessera 5x5 - 2"x2"



Mosaico Fabric Mix
 Industrial
 tessera 5x5 - 2"x2"



Mosaico Fabric Mix
 Minimal
 tessera 5x5 - 2"x2"



Mosaico Fabric Mix
 Natural
 tessera 5x5 - 2"x2"



Mosaico Fabric Mix
 Shabby Chic
 tessera 5x5 - 2"x2"

Decori . Decors. Décors. Dekore. Декоры

Vanity

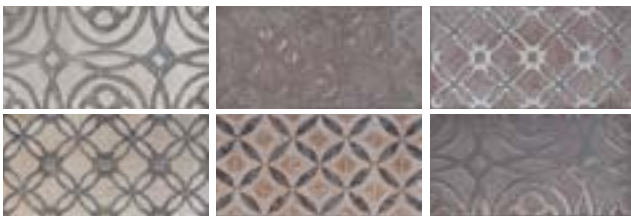


Inserto Vanity Warm
40x40 - 16"x16"

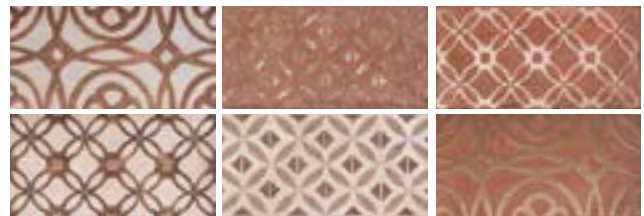


Inserto Vanity Warm s/4
20x40 - 8"x16"

New Glam

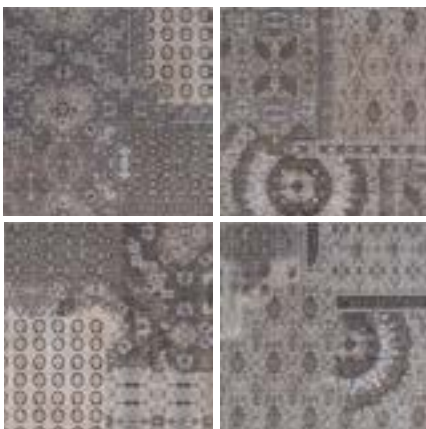


Inserto New Glam Cold s/6
20x40 - 8"x16"



Inserto New Glam Warm s/6
20x40 - 8"x16"

Pattern



Inserto Pattern Grey s/4
40x40 - 16"x16"



Inserto Pattern Beige s/4
40x40 - 16"x16"

SERENISSIMA 





APPENDICE TECNICA









TECHNICAL NOTE
ANNEXE TECHNIQUE
TECHNISCHER ANHANG
ТЕХНИЧЕСКОЕ ПРИЛОЖЕНИЕ

CARATTERISTICHE TECNICHE Technical characteristics . Caractéristiques techniques . Technische daten . Технические характеристики

GRES FINE PORCELLANATO SMALTATO

GLAZED FINE PORCELAIN STONEWARE - GRÈS CÉRAME FIN ÉMAILLÉ - GLASIERTES FEINSTEINZEUG - ТОНКОГО ГЛАЗУРОВАННОГО ФАРФОРОВОГО КЕРАМОГРАНИТА

| | Proprietà fisico-chimiche Physical chemical properties / Propriétés physico chimiques Physisch chemische Eigenschaften / Физико химические свойства | Metodo di prova Standard of test / Norme du test Testnorm / Метод испытаний | Àcanto | Araldica | Canalgrande |
|-------------------------------------------------------------------------------|--------------------------------------------------------------------------------------------------------------------------------------------------------------------------------------------------------------------------------------------------------------------------------------------------------------------------------------------|-------------------------------------------------------------------------------------------------------------------------------------------------------------------------------------|--------------------------------------------------------------------------------------------------------------------------------------|--------------------------------------------------------------------------------------------------------------------------------------|-------------------------------------------------------------------------------------------------------------------------------|
| | Dimensioni Dimensions Dimensions Abmessungen Размеры | | | | |
| | Lunghezza e larghezza Length and width Longueur et largeur Länge und Breite Длина и ширина | W | ± 0,3% max ± 1,5 mm | ± 0,5% max ± 2 mm | ± 0,5% max ± 2 mm |
| | | 10 test | ± 0,3% max ± 1,5 mm | ± 0,5% max ± 2 mm | ± 0,5% max ± 2 mm |
| | Spessore Thickness Épaisseur Stärke Толщина | ISO 10545 - 2 | ± 5% ± 0,5 mm | ± 5% ± 0,5 mm | ± 5% ± 0,5 mm |
| | Rettilineità degli spigoli Straightness of sides Rectitude des arrêtes Kantengeradheit Прямолинейность кромок | | ± 0,3% max ± 1,5 mm | ± 0,5% max ± 2 mm | ± 0,5% max ± 2 mm |
| | Ortogonalità Rectangularity Orthogonalité Rechtwinkligkeit Ортогональность | | ± 0,3% max ± 1,5 mm | ± 0,5% max ± 2 mm | ± 0,5% max ± 2 mm |
| Planarità Surface flatness Planéité Ebenflächigkeit Плоскостность | ISO 10545-2 ASTM C 485 Warpage diagonal/edge | ± 0,3% max ± 1,5 mm ± 0,4% | ± 0,5% max ± 2 mm ± 0,4% | ± 0,5% max ± 2 mm ± 0,4% | |
| | Variazioni di tono Shade variations Variations de nuance Tonvariationen Вариация оттенка | | MODERATA VARIAZIONE MODERATE VARIATION MODÉRÉE VARIATION MASSIGE ABWEICHUNG MÄSSIGE ABWEICHUNG MÄSSIGE ABWEICHUNG | MODERATA VARIAZIONE MODERATE VARIATION MODÉRÉE VARIATION MASSIGE ABWEICHUNG MÄSSIGE ABWEICHUNG MÄSSIGE ABWEICHUNG | LIEVE VARIAZIONE LIGHT VARIATION LÉGERE VARIATION GERINGE ABWEICHUNG GERINGE ABWEICHUNG GERINGE ABWEICHUNG |
| | Assorbimento d'acqua Water absorption Absorption d'eau Wasseraufnahme Водопоглощение | ISO 10545 - 3 | E ≤ 0,3 % Bla GL | E ≤ 0,3 % Bla GL | E ≤ 0,3 % Bla GL |
| | Resistenza al gelo Frost resistance Résistance au gel Frostbeständigkeit Морозостойкость | ISO 10545 - 12 | Resistente Resistant Résistant Widerstandsfähig Устойчивый | Resistente Resistant Résistant Widerstandsfähig Устойчивый | Resistente Resistant Résistant Widerstandsfähig Устойчивый |
| | Resistenza agli sbalzi termici Resistance to thermal shock Résistance aux écarts de température Temperaturwechselselbständigkeit Стойкость к тепловым перепадам | ISO 10545 - 9 | Resistente Resistant Résistant Widerstandsfähig Устойчивый | Resistente Resistant Résistant Widerstandsfähig Устойчивый | Resistente Resistant Résistant Widerstandsfähig Устойчивый |
| | Resistenza al cavillo di piastrelle smaltate Crazing resistance of glazed tiles Résistance à la tréaillure des carreaux émaillés Haarrißbeständigkeit der glasierten Fliesen Стойкость глазурованной плитки к кракелюру | ISO 10545 - 11 | Resistente Resistant Résistant Widerstandsfähig Устойчивый | Resistente Resistant Résistant Widerstandsfähig Устойчивый | Resistente Resistant Résistant Widerstandsfähig Устойчивый |
| | Resistenza della superficie (scala MOHS) Scratch hardness (MOHS scale) Dureté de la surface (échelle MOHS) Oberflächenhärte (MOHS skala) Поверхностная прочность по (шкале Мооса) | EN 101 | MOHS ≥ 6 | MOHS ≥ 6 | MOHS ≥ 6 |
| | Resistenza alla abrasione della superficie di piastrelle smaltate Resistance to surface abrasion of glazed tiles Résistance à l'abrasion de la surface des carreaux émaillés Widerstand gegen Abrieb der Oberfläche der glasierten Fliesen Стойкость глазурованной плитки к поверхностному истиранию | ISO 10545 - 7 | Classe 4 Class 4 Classe 4 Gruppe 4 Класс 4 | Classe 4 Class 4 Classe 4 Gruppe 4 Класс 4 | Classe 5 Class 5 Classe 5 Gruppe 5 Класс 5 |
| | Resistenza ai prodotti chimici di uso domestico Resistance to household chemicals Résistance aux produits chimiques ménagers Widerstand gegen Haushaltsreiniger Стойкость к бытовым химикатам | ISO 10545 - 13 | Classe GA Class GA Classe GA Gruppe GA Класс GA | Classe GA Class GA Classe GA Gruppe GA Класс GA | Classe GA Class GA Classe GA Gruppe GA Класс GA |
| | Resistenza agli acidi e alle basi a bassa concentrazione Resistance to low concentrations of acids and bases Résistance aux acides et aux bases à faible concentration Widerstand gegen schwach konzentrierten Säuren und Laugen Стойкость к низкоконцентрированным кислотам и щелочам | | Classe GLA - GHA Class GLA - GHA Classe GLA - GHA Gruppe GLA - GHA Класс GLA - GHA | Classe GLA - GHA Class GLA - GHA Classe GLA - GHA Gruppe GLA - GHA Класс GLA - GHA | Classe GLA - GHA Class GLA - GHA Classe GLA - GHA Gruppe GLA - GHA Класс GLA - GHA |
| | Resistenza alle macchie di piastrelle smaltate Resistance to stains of glazed tiles Résistance aux taches des carreaux émaillés Widerstand gegen Fleckenbildner der glasierten Fliesen Стойкость глазурованной плитки к образованию пятен | ISO 10545 - 14 | Classe 5 Class 5 Classe 5 Gruppe 5 Класс 5 | Classe 5 Class 5 Classe 5 Gruppe 5 Класс 5 | Classe 5 Class 5 Classe 5 Gruppe 5 Класс 5 |
| | Resistenza alla flessione Bending strength Résistance à la flexion Biegezugfestigkeit Прочность на изгиб | Modulo di rottura - Modulus of rupture Module de rupture - Bruchmodul - Модуль жесткости Carico di rottura - Breaking of rupture Charge de rupture - Bruchkraft - нагрузка | ISO 10545 - 4 | R ≥ 35 N/mm ² S ≥ 1300 N | R ≥ 35 N/mm ² S ≥ 1300 N |
| | Caratteristiche antiscivolo / Coefficiente d'attrito statico Anti-slip properties / Static coefficient of friction Caractéristiques antidérapantes / Coefficient de frottement statique Rutschhemmende Eigenschaft / Statischer Reibungskoeffizient Характеристики устойчивости к скольжению / Коэффициент статического трения | DIN 51130 (no lapp) | R 10 | R 9 - R 10 | R 9 |
| | | ASTM C 1028 (no lapp) | DRY: $\mu \geq 0,60$ WET: $\mu \geq 0,60$ | - | DRY: $\mu \geq 0,60$ WET: $\mu \geq 0,50$ |
| | | B.C.R.A. REP. CEC. 6/81 (no lapp) | $0,40 \leq \mu \leq 0,74$ | $0,40 \leq \mu \leq 0,74$ | $0,40 \leq \mu \leq 0,74$ |
| | | DIN 51097 (no lapp) | Classe B Class B Classe B Gruppe B Класс B | - | Classe B Class B Classe B Gruppe B Класс B |
| | | DCOF Acu Test (no lapp) | $\mu \geq 0,42$ | - | $\mu \geq 0,42$ |

| Ducato di Borgogna | Duomo | Fusion | Ice | I Travertini | Living Wood | Metropolis | Myart |
|--------------------------------------------------------------------------------------------------------------------------------------------------------------------------------------------------|--------------------------------------------------------------------------------------------------------------------------------------------------------------------------------|----------------------------------------------------------------------------------------------------------------------------------------------------------------------------------------|----------------------------------------------------------------------------------------------------------------------------------------------------------------------------------------|--------------------------------------------------------------------------------------------------------------------------------------------------------------------------------|------------------------------------------------------------------------------------------------------------------------------------------------------------------------------------------------------|----------------------------------------------------------------------------------------------------------------------------------------------------------------------------------|------------------------------------------------------------------------------------------------------------------------------------------------------------------------------------------|
| ± 0,5% max ± 2 mm | ± 0,5% max ± 2 mm | ± 0,5% max ± 2 mm | ± 0,5% max ± 2 mm | ± 0,5% max ± 2 mm | ± 0,5% max ± 2 mm | ± 0,5% max ± 2 mm | ± 0,5% max ± 2 mm |
| ± 0,5% max ± 2 mm | ± 0,5% max ± 2 mm | ± 0,5% max ± 2 mm | ± 0,5% max ± 2 mm | ± 0,5% max ± 2 mm | ± 0,5% max ± 2 mm | ± 0,5% max ± 2 mm | ± 0,5% max ± 2 mm |
| ± 5% ± 0,5 mm | ± 5% ± 0,5 mm | ± 5% ± 0,5 mm | ± 5% ± 0,5 mm | ± 5% ± 0,5 mm | ± 5% ± 0,5 mm | ± 5% ± 0,5 mm | ± 5% ± 0,5 mm |
| ± 0,5% max ± 2 mm | ± 0,3% max ± 2 mm | ± 0,3% max ± 2 mm | ± 0,5% max ± 2 mm | ± 0,5% max ± 2 mm | ± 0,5% max ± 2 mm | ± 0,5% max ± 2 mm | ± 0,5% max ± 2 mm |
| ± 0,5% max ± 2 mm | ± 0,3% max ± 2 mm | ± 0,3% max ± 2 mm | ± 0,3% max ± 2 mm | ± 0,3% max ± 2 mm | ± 0,3% max ± 2 mm | ± 0,3% max ± 2 mm | ± 0,3% max ± 2 mm |
| ± 0,5% max ± 2 mm | ± 0,3% max ± 2 mm | ± 0,3% max ± 2 mm | ± 0,3% max ± 2 mm | ± 0,3% max ± 2 mm | ± 0,3% max ± 2 mm | ± 0,3% max ± 2 mm | ± 0,3% max ± 2 mm |
| ± 0,4% | ± 0,4% | ± 0,4% | ± 0,4% | ± 0,4% | ± 0,4% | ± 0,4% | ± 0,4% |
|  V4 FORTE STONALIZZAZIONE SVIETIŠŤALNÁ ABNOUHĽOSŤ STARKE FARBARBEWEGUNG БОЛШАЯ РАССЛАБЛЕННОСТЬ |  V2 LIEVE VARIAZIONE LEIGHT VARIATION GERINGE ABWEICHUNG ЛЕГКОЕ ОТКЛОНЕНИЕ |  V3 MODERATA VARIAZIONE MODERATE VARIATION MASSIGE ABWEICHUNG УМЕРЕННЫЕ ОТКЛОНЕНИЯ |  V3 MODERATA VARIAZIONE MODERATE VARIATION MASSIGE ABWEICHUNG УМЕРЕННЫЕ ОТКЛОНЕНИЯ |  V2 LIEVE VARIAZIONE LEIGHT VARIATION GERINGE ABWEICHUNG ЛЕГКОЕ ОТКЛОНЕНИЕ |  V4 FORTE STONALIZZAZIONE SVIETIŠŤALNÁ ABNOUHĽOSŤ STARKE FARBARBEWEGUNG БОЛШАЯ РАССЛАБЛЕННОСТЬ |  V2 LIEVE VARIAZIONE LEIGHT VARIATION GERINGE ABWEICHUNG ЛЕГКОЕ ОТКЛОНЕНИЕ |  V3 MODERATA VARIAZIONE MODERATE VARIATION MASSIGE ABWEICHUNG УМЕРЕННЫЕ ОТКЛОНЕНИЯ |
| E ≤ 0,3 % Bla GL | E ≤ 0,3 % Bla GL | E ≤ 0,3 % Bla GL | E ≤ 0,3 % Bla GL | E ≤ 0,3 % Bla GL | E ≤ 0,3 % Bla GL | E ≤ 0,3 % Bla GL | E ≤ 0,3 % Bla GL |
| Resistente Resistant Resistant Widerstandsfähig Устойчивый | Resistente Resistant Resistant Widerstandsfähig Устойчивый | Resistente Resistant Resistant Widerstandsfähig Устойчивый | Resistente Resistant Resistant Widerstandsfähig Устойчивый | Resistente Resistant Resistant Widerstandsfähig Устойчивый | Resistente Resistant Resistant Widerstandsfähig Устойчивый | Resistente Resistant Resistant Widerstandsfähig Устойчивый | Resistente Resistant Resistant Widerstandsfähig Устойчивый |
| Resistente Resistant Resistant Widerstandsfähig Устойчивый | Resistente Resistant Resistant Widerstandsfähig Устойчивый | Resistente Resistant Resistant Widerstandsfähig Устойчивый | Resistente Resistant Resistant Widerstandsfähig Устойчивый | Resistente Resistant Resistant Widerstandsfähig Устойчивый | Resistente Resistant Resistant Widerstandsfähig Устойчивый | Resistente Resistant Resistant Widerstandsfähig Устойчивый | Resistente Resistant Resistant Widerstandsfähig Устойчивый |
| Resistente Resistant Resistant Widerstandsfähig Устойчивый | Resistente Resistant Resistant Widerstandsfähig Устойчивый | Resistente Resistant Resistant Widerstandsfähig Устойчивый | Resistente Resistant Resistant Widerstandsfähig Устойчивый | Resistente Resistant Resistant Widerstandsfähig Устойчивый | Resistente Resistant Resistant Widerstandsfähig Устойчивый | Resistente Resistant Resistant Widerstandsfähig Устойчивый | Resistente Resistant Resistant Widerstandsfähig Устойчивый |
| MOHS ≥ 6 | MOHS ≥ 6 | MOHS ≥ 6 | MOHS ≥ 6 | MOHS ≥ 6 | MOHS ≥ 6 | MOHS ≥ 6 | MOHS ≥ 6 |
| Classe 4 Class 4 Classe 4 Gruppe 4 Класс 4 | Classe 4 Class 4 Classe 4 Gruppe 4 Класс 4 | Classe 4 Class 4 Classe 4 Gruppe 4 Класс 4 | Classe 4 Class 4 Classe 4 Gruppe 4 Класс 4 | Classe 4 Class 4 Classe 4 Gruppe 4 Класс 4 | Classe 4 Class 4 Classe 4 Gruppe 4 Класс 4 | Classe 4 Class 4 Classe 4 Gruppe 4 Класс 4 | Classe 4 Class 4 Classe 4 Gruppe 4 Класс 4 |
| Classe GA Class GA Classe GA Gruppe GA Класс GA | Classe GA Class GA Classe GA Gruppe GA Класс GA | Classe GA Class GA Classe GA Gruppe GA Класс GA | Classe GA Class GA Classe GA Gruppe GA Класс GA | Classe GA Class GA Classe GA Gruppe GA Класс GA | Classe GA Class GA Classe GA Gruppe GA Класс GA | Classe GA Class GA Classe GA Gruppe GA Класс GA | Classe GA Class GA Classe GA Gruppe GA Класс GA |
| Classe GLA - GHA Class GLA - GHA Classe GLA - GHA Gruppe GLA - GHA Класс GLA - GHA | Classe GLA - GHA Class GLA - GHA Classe GLA - GHA Gruppe GLA - GHA Класс GLA - GHA | Classe GLA - GHA Class GLA - GHA Classe GLA - GHA Gruppe GLA - GHA Класс GLA - GHA | Classe GLA - GHA Class GLA - GHA Classe GLA - GHA Gruppe GLA - GHA Класс GLA - GHA | Classe GLA - GHA Class GLA - GHA Classe GLA - GHA Gruppe GLA - GHA Класс GLA - GHA | Classe GLA - GHA Class GLA - GHA Classe GLA - GHA Gruppe GLA - GHA Класс GLA - GHA | Classe GLA - GHA Class GLA - GHA Classe GLA - GHA Gruppe GLA - GHA Класс GLA - GHA | Classe GLA - GHA Class GLA - GHA Classe GLA - GHA Gruppe GLA - GHA Класс GLA - GHA |
| Classe 5 Class 5 Classe 5 Gruppe 5 Класс 5 | Classe 5 Class 5 Classe 5 Gruppe 5 Класс 5 | Classe 5 Class 5 Classe 5 Gruppe 5 Класс 5 | Classe 5 Class 5 Classe 5 Gruppe 5 Класс 5 | Classe 5 Class 5 Classe 5 Gruppe 5 Класс 5 | Classe 5 Class 5 Classe 5 Gruppe 5 Класс 5 | Classe 5 Class 5 Classe 5 Gruppe 5 Класс 5 | Classe 5 Class 5 Classe 5 Gruppe 5 Класс 5 |
| R ≥ 35 N/mm ² | R ≥ 35 N/mm ² | R ≥ 35 N/mm ² | R ≥ 35 N/mm ² | R ≥ 35 N/mm ² | R ≥ 35 N/mm ² | R ≥ 35 N/mm ² | R ≥ 35 N/mm ² |
| S ≥ 1300 N | S ≥ 1300 N | S ≥ 1300 N | S ≥ 1300 N | S ≥ 1300 N | S ≥ 1300 N | S ≥ 1300 N | S ≥ 1300 N |
| R 10 | R 10 | R 10 | R 10 | R 9 - R 10 | R 10 | R 10 | R 10 |
| DRY: f ₁ ≥ 0,60 WET: f ₁ ≥ 0,60 | DRY: f ₁ ≥ 0,60 WET: f ₁ ≥ 0,50 | DRY: f ₁ ≥ 0,60 WET: f ₁ ≥ 0,60 | DRY: f ₁ ≥ 0,60 WET: f ₁ ≥ 0,60 | DRY: f ₁ ≥ 0,60 WET: f ₁ ≥ 0,60 | DRY: f ₁ ≥ 0,60 WET: f ₁ ≥ 0,60 | DRY: f ₁ ≥ 0,60 WET: f ₁ ≥ 0,60 | DRY: f ₁ ≥ 0,60 WET: f ₁ ≥ 0,60 |
| 0,40 ≤ f ₂ ≤ 0,74 | 0,40 ≤ f ₂ ≤ 0,74 | 0,40 ≤ f ₂ ≤ 0,74 | 0,40 ≤ f ₂ ≤ 0,74 | 0,40 ≤ f ₂ ≤ 0,74 | 0,40 ≤ f ₂ ≤ 0,74 | 0,40 ≤ f ₂ ≤ 0,74 | 0,40 ≤ f ₂ ≤ 0,74 |
| Classe B Class B Classe B Gruppe B Класс B | Classe C Class C Classe C Gruppe C Класс C | Classe B Class B Classe B Gruppe B Класс B | Classe B Class B Classe B Gruppe B Класс B | Classe B Class B Classe B Gruppe B Класс B | Classe C Class C Classe C Gruppe C Класс C | Classe C Class C Classe C Gruppe C Класс C | - |
| f ₂ ≥ 0,42 | f ₂ ≥ 0,42 | f ₂ ≥ 0,42 | f ₂ ≥ 0,42 | f ₂ ≥ 0,42 | f ₂ ≥ 0,42 | f ₂ ≥ 0,42 | - |

CARATTERISTICHE TECNICHE Technical characteristics . Caractéristiques techniques . Technische daten . Технические характеристики

GRES FINE PORCELLANATO SMALTATO

GLAZED FINE PORCELAIN STONEWARE - GRÈS CÉRAME FIN ÉMAILLÉ - GLASIERTES FEINSTEINZEUG - ТОНКОГО ГЛАЗУРОВАННОГО ФАРФОРОВОГО КЕРАМОГРАНИТА

| | Proprietà fisico-chimiche Physical chemical properties / Propriétés physico chimiques Physisch chemische Eigenschaften / Физико химические свойства | Metodo di prova Standard of test / Norme du test Testnorm / Метод испытания | Norway | Nova Planca | Quintana | Riabita il Cotto | |
|--|----------------------------------------------------------------------------------------------------------------------------------------------------------------------------------------------------------------------------------------------------------------------------------------------------------------------------------------------|------------------------------------------------------------------------------------------|-------------------------------------------------------------------------------------------------------------|------------------------------------------------------------------------------------------------|-------------------------------------------------------------------------------------------------------------|-------------------------------------------------------------------------------------------------------------|--------------------------------------------------------|
| | Dimensioni Dimensions Almessungen Размеры | | | | | | |
| | Lunghezza e larghezza Length and width Longueur et largeur Länge und Breite Длина и ширина | W | ± 0,5% max ± 2 mm | ± 0,5% max ± 2 mm | ± 0,5% max ± 2 mm | ± 0,5% max ± 2 mm | |
| | | 10 test | ± 0,5% max ± 2 mm | ± 0,5% max ± 2 mm | ± 0,5% max ± 2 mm | ± 0,5% max ± 2 mm | |
| | Spessore Thickness Épaisseur Stärke Толщина | ISO 10545 - 2 | ± 5% ± 0,5 mm | ± 5% ± 0,5 mm | ± 5% ± 0,5 mm | ± 5% ± 0,5 mm | |
| | Rettilineità degli spigoli Straightness of sides Rectitude des arrêtes Kantengeradheit Прямолинейность кромок | | ± 0,5% max ± 2 mm | ± 0,5% max ± 2 mm | ± 0,5% max ± 2 mm | ± 0,5% max ± 2 mm | |
| | Ortogonalità Rectangularity Orthogonalité Rechtwinkligkeit Ортогональность | | ± 0,5% max ± 2 mm | ± 0,5% max ± 2 mm | ± 0,5% max ± 2 mm | ± 0,5% max ± 2 mm | |
| | Planarità Surface flatness Planéité Ebenflächigkeit Плоскостность | ISO 10545-2 | ± 0,5% max ± 2 mm | ± 0,5% max ± 2 mm | ± 0,5% max ± 2 mm | ± 0,5% max ± 2 mm | |
| | | ASTM C 485 Warpage diagonal/edge | ± 0,4% | ± 0,4% | ± 0,4% | ± 0,4% | |
| | Variazioni di tono Shade variations Variations de nuance Tonvariationen Вариация оттенка | | FORTE STONALIZZAZIONE SVETLOTAJNA PROMENJLIVOST STARKE FARBARBEITUNG СОЦВЕТОВАЯ ПЕРЕМЕНЧИВОСТЬ | MODERATA VARIAZIONE MODERATE VARIATIONEN MASSIGE ABWEICHUNG УМЕРЕННЫЕ ИЗМЕНЕНИЯ | FORTE STONALIZZAZIONE SVETLOTAJNA PROMENJLIVOST STARKE FARBARBEITUNG СОЦВЕТОВАЯ ПЕРЕМЕНЧИВОСТЬ | MODERATA VARIAZIONE MODERATE VARIATIONEN MASSIGE ABWEICHUNG УМЕРЕННЫЕ ИЗМЕНЕНИЯ | |
| | Assorbimento d'acqua Water absorption Absorption d'eau Wasseraufnahme Водопоглощение | ISO 10545 - 3 | E ≤ 0,3 % Bla GL | E ≤ 0,3 % Bla GL | E ≤ 0,3 % Bla GL | E ≤ 0,3 % Bla GL | |
| | Resistenza al gelo Frost resistance Résistance au gel Frostbeständigkeit Морозостойкость | ISO 10545 - 12 | Resistente Resistant Résistant Widerstandsfähig Устойчивый | Resistente Resistant Résistant Widerstandsfähig Устойчивый | Resistente Resistant Résistant Widerstandsfähig Устойчивый | Resistente Resistant Résistant Widerstandsfähig Устойчивый | |
| | Resistenza agli sbalzi termici Resistance to thermal shock Résistance aux écarts de température Temperaturwechselbeständigkeit Стойкость к тепловым перепадам | ISO 10545 - 9 | Resistente Resistant Résistant Widerstandsfähig Устойчивый | Resistente Resistant Résistant Widerstandsfähig Устойчивый | Resistente Resistant Résistant Widerstandsfähig Устойчивый | Resistente Resistant Résistant Widerstandsfähig Устойчивый | |
| | Resistenza al cavillo di piastrelle smaltate Crazing resistance of glazed tiles Résistance à la tréaillure des carreaux émaillés Haarrißbeständigkeit der glasierten Fliesen Стойкость глазурованной плитки к кракелюру | ISO 10545 - 11 | Resistente Resistant Résistant Widerstandsfähig Устойчивый | Resistente Resistant Résistant Widerstandsfähig Устойчивый | Resistente Resistant Résistant Widerstandsfähig Устойчивый | Resistente Resistant Résistant Widerstandsfähig Устойчивый | |
| | Resistenza della superficie (scala MOHS) Scratch hardness (MOHS scale) Dureté de la surface (échelle MOHS) Oberflächenhärte (MOHS skala) Поверхностная прочность по (шкале Мооса) | EN 101 | MOHS ≥ 6 | MOHS ≥ 6 | MOHS ≥ 6 | MOHS ≥ 6 | |
| | Resistenza alla abrasione della superficie di piastrelle smaltate Resistance to surface abrasion of glazed tiles Résistance à l'abrasion de la surface des carreaux émaillés Widerstand gegen Abrieb der Oberfläche der glasierten Fliesen Стойкость глазурованной плитки к поверхностному истиранию | ISO 10545 - 7 | Classe 4 Class 4 Classe 4 Gruppe 4 Класс 4 | Classe 4 Class 4 Classe 4 Gruppe 4 Класс 4 | Classe 4 Class 4 Classe 4 Gruppe 4 Класс 4 | Feng Shui Minimal Natural Shabby Chic Classe 4 Class 4 Classe 4 Gruppe 4 Класс 4 | |
| | Resistenza ai prodotti chimici di uso domestico Resistance to household chemicals Résistance aux produits chimiques ménagers Widerstand gegen Haushaltsreiner Стойкость к бытовым химикатам | ISO 10545 - 13 | Classe GA Class GA Classe GA Gruppe GA Класс GA | Classe GA Class GA Classe GA Gruppe GA Класс GA | Classe GA Class GA Classe GA Gruppe GA Класс GA | Classe GA Class GA Classe GA Gruppe GA Класс GA | |
| | Resistenza agli acidi e alle basi a bassa concentrazione Resistance to low concentrations of acids and bases Résistance aux acides et aux bases à faible concentration Widerstand gegen schwach konzentrierten Säuren und Laugen Стойкость к низкоконцентрированным кислотам и щелочам | | Classe GLA - GHA Class GLA - GHA Classe GLA - GHA Gruppe GLA - GHA Класс GLA - GHA | Classe GLA - GHA Class GLA - GHA Classe GLA - GHA Gruppe GLA - GHA Класс GLA - GHA | Classe GLA - GHA Class GLA - GHA Classe GLA - GHA Gruppe GLA - GHA Класс GLA - GHA | Classe GLA - GHA Class GLA - GHA Classe GLA - GHA Gruppe GLA - GHA Класс GLA - GHA | |
| | Resistenza alle macchie di piastrelle smaltate Resistance to stains of glazed tiles Résistance aux taches des carreaux émaillés Widerstand gegen Fleckenbildner der glasierten Fliesen Стойкость глазурованной плитки к образованию пятен | ISO 10545 - 14 | Classe 5 Class 5 Classe 5 Gruppe 5 Класс 5 | Classe 5 Class 5 Classe 5 Gruppe 5 Класс 5 | Classe 5 Class 5 Classe 5 Gruppe 5 Класс 5 | Classe 5 Class 5 Classe 5 Gruppe 5 Класс 5 | |
| | Resistenza alla flessione Bending strength Résistance à la flexion Biegezugfestigkeit Прочность на изгиб | ISO 10545 - 4 | R ≥ 35 N/mm ² | R ≥ 35 N/mm ² | R ≥ 35 N/mm ² | R ≥ 35 N/mm ² | |
| | Modulo di rottura - Modulus of rupture Module de rupture - Bruchmodul - Модуль жесткости Résistance à la flexion Biegezugfestigkeit Прочность на изгиб | | Carico di rottura - Breaking of rupture Charge de rupture - Bruchkraft - нагрузка | S ≥ 1300 N | S ≥ 1300 N | S ≥ 1300 N | S ≥ 1300 N |
| | Caratteristiche antidrucciolo / Coefficiente d'attrito statico Anti-slip properties / Static coefficient of friction Caractéristiques antidérapantes / Coefficient de frottement statique Rutschhemmende Eigenschaft / Statischer Reibungskoeffizient Характеристики устойчивости к скольжению / Коэффициент статического трения | DIN 51130 (no lapp) | R 10 | R 9 | R 10 | R 10 | |
| | | ASTM C 1028 (no lapp) | DRY: f ≥ 0,60 WET: f ≥ 0,60 | DRY: f ≥ 0,60 WET: f ≥ 0,50 | - | DRY: f ≥ 0,70 WET: f ≥ 0,50 | |
| | | B.C.R.A. REP. CEC. 6/81 (no lapp) | 0,40 ≤ f ≤ 0,74 | 0,20 ≤ f ≤ 0,40 | - | 0,20 ≤ f ≤ 0,40 | |
| | | DIN 51097 (no lapp) | Classe C Class C Classe C Gruppe C Класс C | Classe A Class A Classe A Gruppe A Класс A | - | - | Classe C Class C Classe C Gruppe C Класс C |
| | | DCOF Acu Test (no lapp) | f ≥ 0,42 | f ≥ 0,42 | - | f ≥ 0,42 | |

