

N



NUX



FAP
CERAMICHE
Naturalmente casa.

NUX



NUX

GRES PORCELLANATO / PORCELAIN

90x90 60x60 45x90 30x60 30x30

PASTA BIANCA / WHITE BODY

25x75

90 x 90 cm

NEW SIZE

WHITE GREY BEIGE TAUPE DARK



NUX AT HOME



NUX
BEIGE

**IL PAVIMENTO È REALIZZATO
CON NUX BEIGE 90X90**
**FLOOR TILED WITH
NUX BEIGE 90X90**



Le sol est réalisé avec
Nux Beige 90X90 /
Der Fußboden wurde
mit Nux Beige 90X90
gestaltet / El pavi-
mento está realizado
con Nux Beige 90x90
/ Пол выложен
плиткой Nux Beige
90X90



**NUX DECO
BEIGE PER
LA PARETE
DEL CAMINO**

**NUX DECO
BEIGE FOR
THE WALL OF
THE HEARTH**



Nux Deco Beige pour la
paroi de la cheminée /
Nux Deco Beige für die
Kaminwand / Nux Deco
Beige para la pared de
la chimenea / Стена с
камином оформлена
плиткой Nux Deco Beige

NUX OUTDOOR DECO GREY

- IDEALE PER RIVESTIMENTO
- IDEALE PER PAVIMENTO
- IDEALE PER DECORARE
- IDEALE PER ESTERNI GRAZIE
AL COEFFICIENTE DI SCIVOLOSITÀ R10

- IDEAL FOR WALLS
- IDEAL FOR FLOORS
- IDEAL FOR DECORATING
- IDEAL FOR OUTDOORS THANKS
TO THE R10 SLIP RATING



IDÉAL POUR LE REVÊTEMENT
IDÉAL POUR LE SOL
IDÉAL POUR DÉCORER
IDÉAL POUR LES EXTÉRIEURS GRÂCE
À SON COEFFICIENT DE GLISSANCE R10

IDEAL ALS WANDVERKLEIDUNG
IDEAL ALS BODENBELAG
IDEAL ZUM DEKORIEREN
IDEAL FÜR DEN AUSSENBEREICH DANK
DER RUTSCHHEMMUNG R10

IDEAL PARA REVESTIMIENTO
IDEAL PARA PAVIMENTO
IDEAL PARA DECORAR
IDEAL PARA EXTERIORES GRACIAS
AL COEFICIENTE DE RESBALADICIDAD R10

ИДЕАЛЬНА ДЛЯ НАСТЕННОЙ УКЛАДКИ
ИДЕАЛЬНА ДЛЯ НАПОЛЬНОЙ УКЛАДКИ
ИДЕАЛЬНА ДЛЯ УКРАШЕНИЯ
ИДЕАЛЬНА ДЛЯ ТРОТУАРНОЙ УКЛАДКИ
БЛАГОДАРЯ КОЭФФИЦИЕНТУ ТРЕНИЯ R10

**SPA
PURE
BEAUTY
GREY**

ESSENCE
RELAX ZONE



HOTEL STYLE & WELLNESS



NICCHIA / NICHE
NUX WHITE BRICK MOSAICO



PAVIMENTO / FLOOR
NUX WHITE 90x90



GRANDE
PANNELLO
DECORATIVO
NUX FOLIAGE

LARGE NUX
FOLIAGE
DECORATIVE
PANEL

Grand
panneau
décoratif
Nux Foliage

Große
Dekorplatte
Nux
Foliage

Gran
panel
decorativo
Nux Foliage

Большое
декоративное
панно
Nux Foliage

COCOON BATHROOM





PARETE RETRO VASCA CON 3D NUX MARK BEIGE
WALL BEHIND BATHTUB WITH 3D NUX MARK BEIGE



FASCIA DECORATIVA NUX CORTEN
NUX CORTEN DECORATIVE STRIP



DUE VERSIONI
DI COLORE
PER IL
DECORO
EFFETTO
METALLO

TWO COLOUR
VERSIONS
FOR THE
METAL-LOOK
DECORATION

CORTEN

**BLACK
METAL**



Deux versions de couleur pour le décor effet métallique / Zwei Farbvarianten für das Dekorelement mit Metallic-Optik / Dos versiones de color para la decoración efecto metal / Две цветные версии для декора с металлическим эффектом



**NUX
BEIGE
90x90**

CONTEMPORARY BATHROOM





ESTERNO
NICCHIA NUX
MARK GREY
INTERNO
NICCHIA NUX
ROCK MOSAICO
(MOSAICO
ARTIGIANALE)

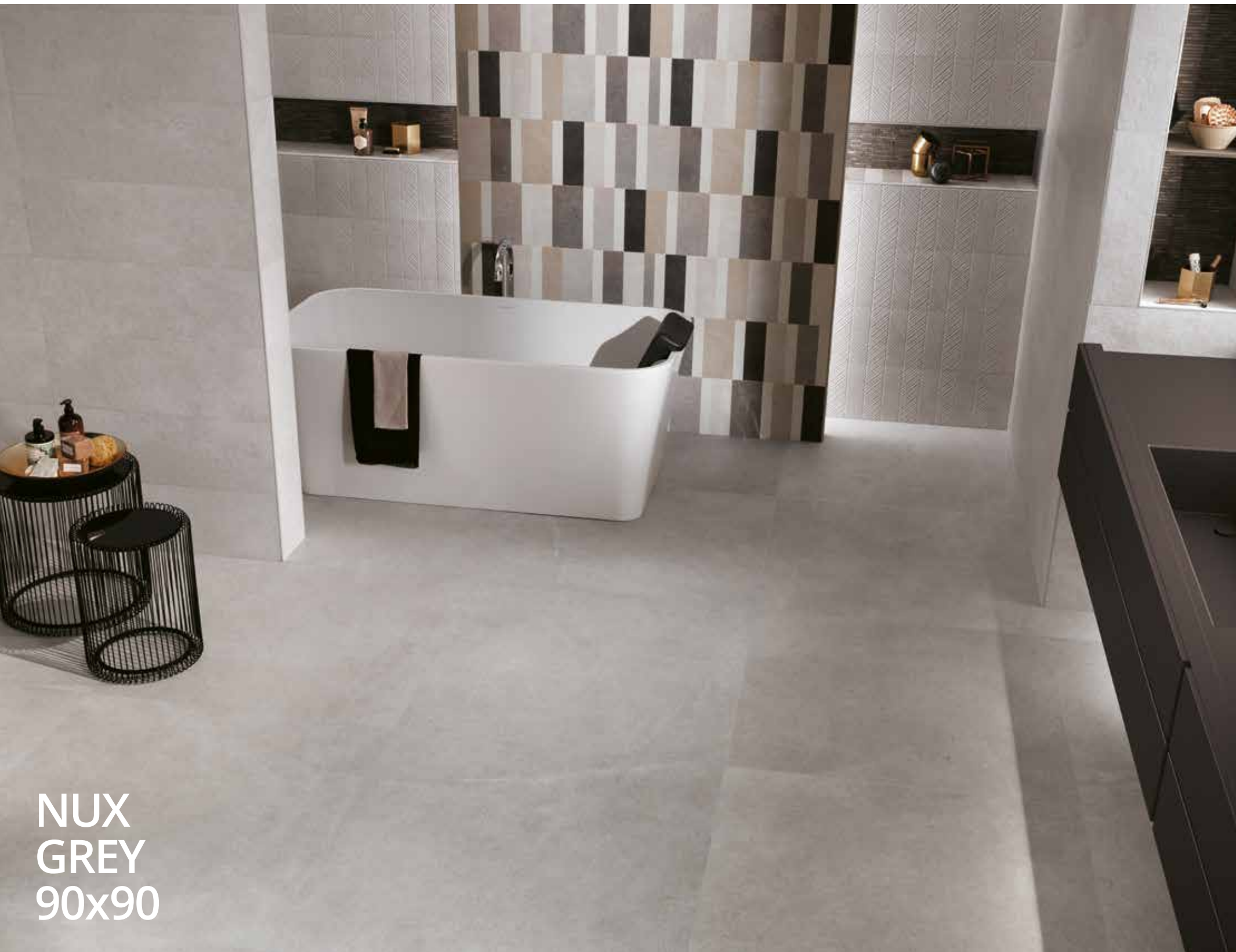
OUTSIDE OF
THE NICHE NUX
MARK GREY
INSIDE OF THE
NICHE NUX
ROCK MOSAICO
(CRAFT MOSAIC)

En dehors de la niche Nux
Mark Grey
À l'intérieur de la niche Nux
Rock (mosaïque artisanale)

Ausserhalb der niche Nux
Mark Grey
In der niche Nux Rock (Hand-
werker-Mosak)

Fuera de la nicho Nux
Mark Grey
Dentro del nicho Nux Rock
(mosaico artesanal)

Вне ниша Nux Mark Grey
Внутри ниша Nux Rock
(Ремесленная мозаика)



NUX
GREY
90x90



NUX
CODE

COOL
KITCHEN
NUX
DARK
45x90



MY LIVING,
ELEGANT
MATT



GREY
+ MOSAICO
OUTLINE

CHARMING STORE



**DARK
& GREY**

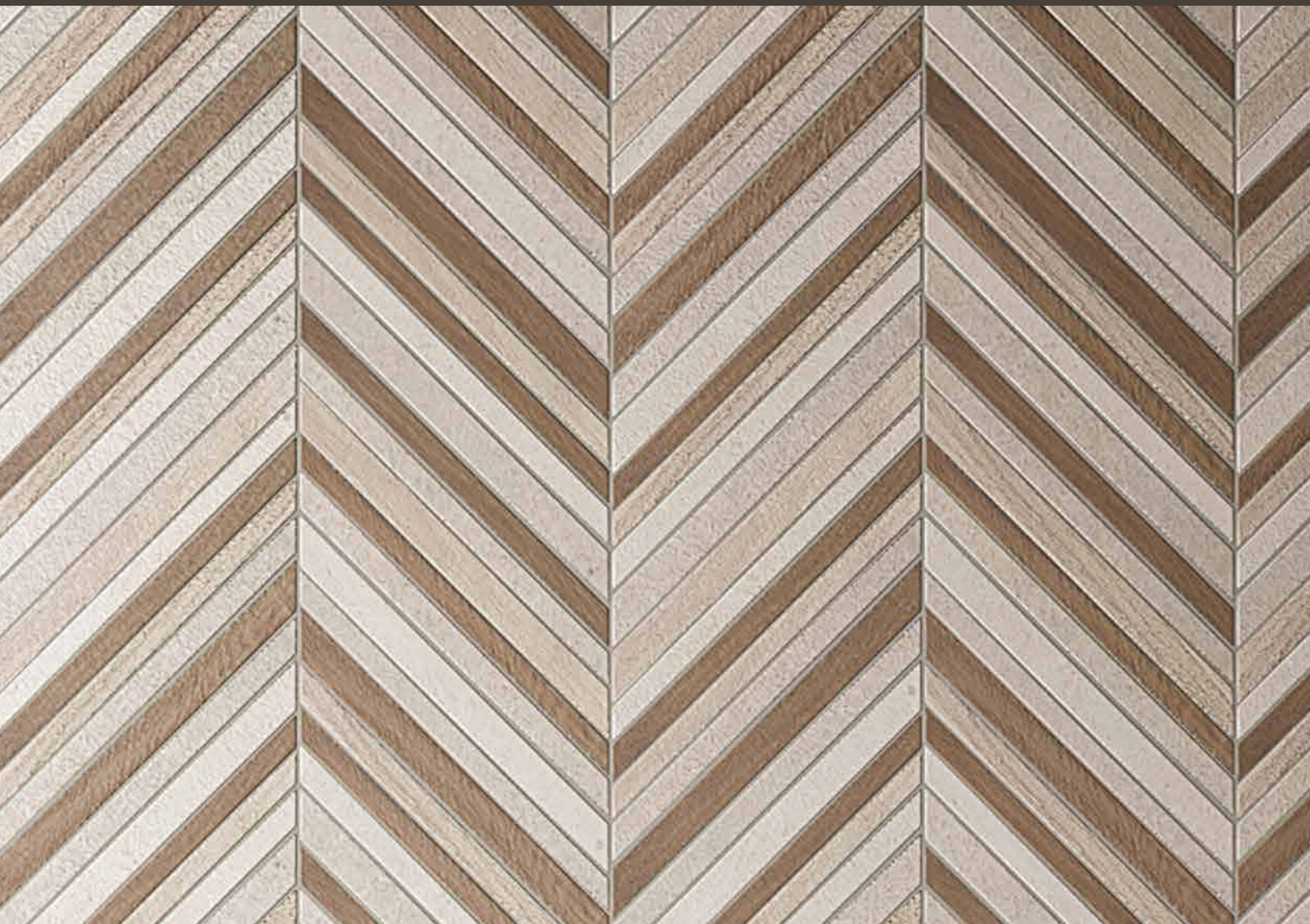


**SCHEGGE
DARK**

RESTAURANT SPACE IS THE PLACE



WALL NUX SPINATO MOSAICO



FLOOR
NUX
TAUPE



La ceramica, una scelta consapevole* Ceramic is a mindful choice*

* È sicura per la salute

A differenza di altri materiali non contiene plastica, amianto e formaldeide e non rilascia nell'ambiente sostanze organiche pericolose.

* È il massimo dell'igiene

Facile da pulire, non assorbe, non si macchia e resiste ai detergenti più aggressivi.

* Non brucia

La ceramica è in classe A1 di resistenza al fuoco: non si infiamma e in caso di incendio non produce gas e fumi tossici.

* Resiste a tutto

Non si usura per il calpestio, non si graffia, non si ammacca e il colore non si altera nemmeno se esposto ai raggi solari.

* È versatile

Il design, le superfici, i formati della ceramica la rendono ideale per rivestire pareti e pavimenti di tutti gli ambienti. È un ottimo conduttore termico, perfetto per il riscaldamento a pavimento.

* È ecologica

Tutte le fasi del ciclo di vita, dall'estrazione delle materie prime, al processo produttivo, fino allo smaltimento sono certificate dai più alti standard qualitativi della Comunità Europea.

* It is safe for health

Unlike other materials, it does not contain plastic, asbestos and formaldehyde and does not emit hazardous organic substances into the environment.

* It is maximum hygiene

Easy to clean, non-absorbent, stainproof and resistant to aggressive detergents.

* Does not burn

Ceramic has a Class A1 reaction to fire: it does not ignite and in case of fire, does not give off smoke or toxic gases.

* Resistant to everything

Does not wear down under foot traffic, does not scratch, does not stain, it does not dent and the colour does not change even when exposed to the sun's rays.

* It is versatile

The design, surfaces, sizes of ceramic make it ideal for covering wall and floors in virtually any environment. It is an excellent thermal conductor, which makes it an ideal choice for underfloor heating.

* It is eco-friendly

All stages of the life cycle, from raw material extraction, to processing and right up to disposal meet the highest European quality standards.

Questa comunicazione è realizzata in partnership con
This communication is done in partnership with

ceramica.info

www.ceramica.info

MOSAICO

GRES PORCELLANATO / PORCELAIN STONEWARE

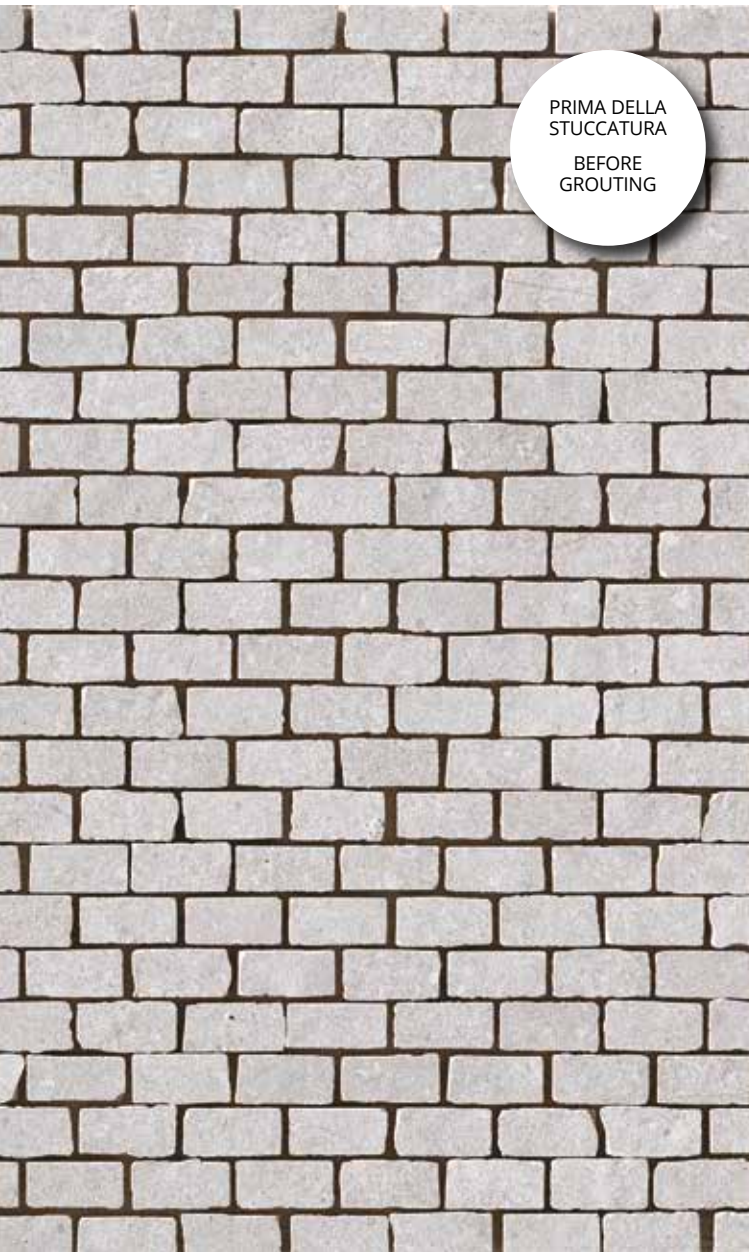
SPINATO + OUTLINE + SCHEGGE + MACROMOSAICO + MOSAICO



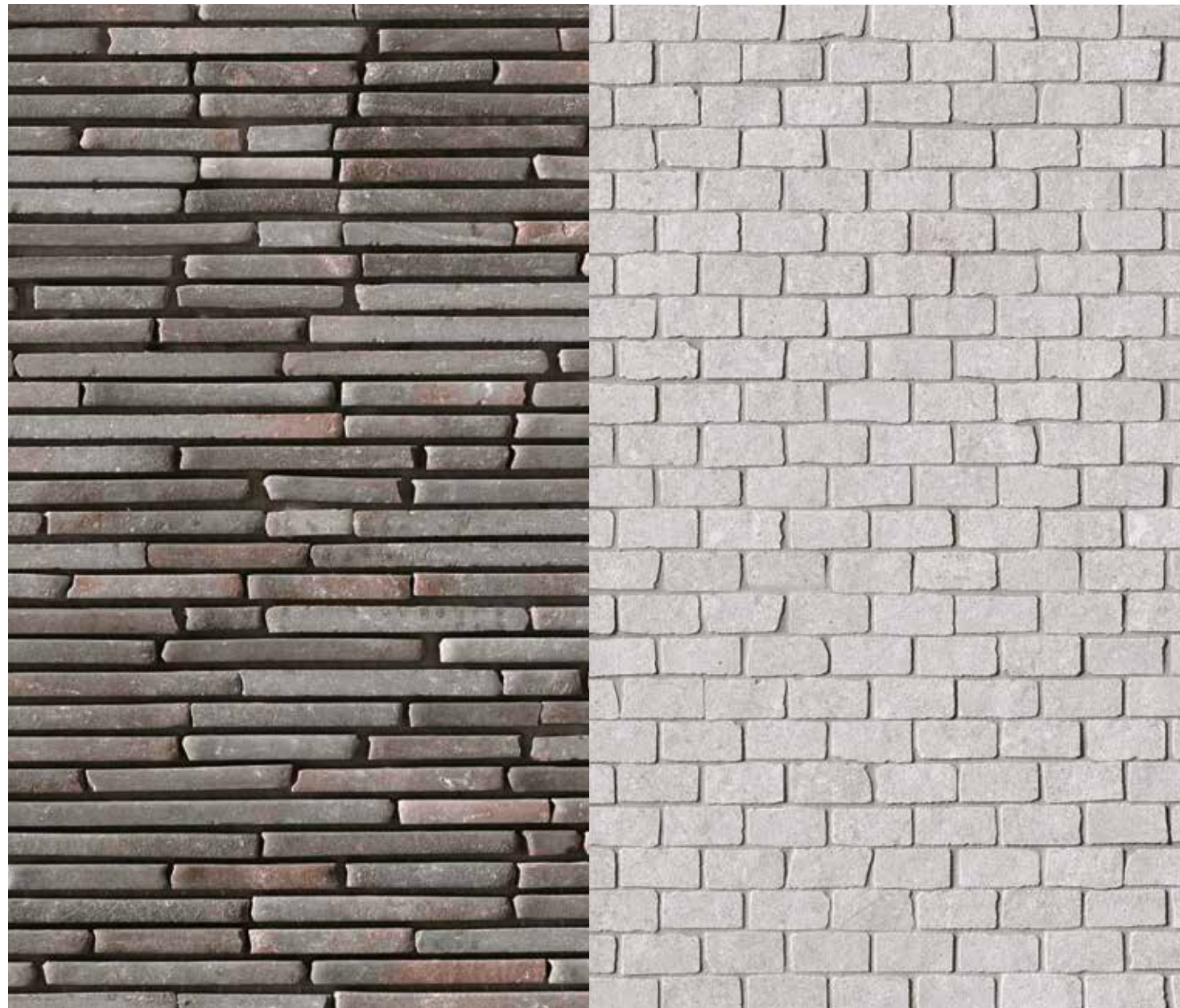
MOSAICO

PASTA BIANCA / WHITE BODY

BRICK + ROCK



PRIMA DELLA
STUCCATURA
BEFORE
GROUTING



DOPO LA
STUCCATURA
AFTER
GROUTING



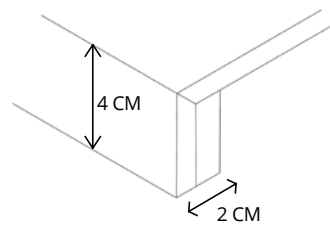
GRES PORCELLANATO PEZZI SPECIALI

PORCELAIN STONEWARE TRIMS

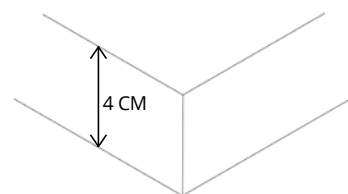
GRÈS CÉRAME PIÈCES SPÉCIALES / FEINSTEINZEUG SPEZIELLE TEILE / GRES PORCELÁNICO PIEZAS ESPECIALES / СПЕЦИАЛЬНЫЕ ЭЛЕМЕНТЫ ИЗ КЕРАМОГРАНИТА



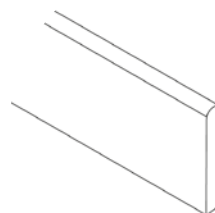
battiscopa
sagomato



scalino



scalino Angolare



battiscopa

DESTINAZIONE D'USO DESTINATION OF USE

UTILISATION PRÉVUE / VERWENDUNGSZWECK / DESTINOS DE USO / ОБЛАСТЬ ПРИМЕНЕНИЯ



MEDIUM WALKING

ambienti commerciali medi con accessi non diretti con l'esterno o protetti da zerbini come ristoranti, bar, negozi, hotel, biblioteche, business lounge, banche, ad esclusione di passaggi obbligati. **Ideale anche per ambienti residenziali.**

MEDIUM WALKING

commercial environments with medium foot traffic: with non-direct outside access or access protected with doormats, such as restaurants, bars, shops, hotels, libraries, business lounges, banks, except for areas with obligatory passages. **Also ideal for residential settings.**

MEDIUM WALKING espaces commerciaux soumis à un piétinement moyen avec accès non directs de l'extérieur ou protégés par des paillasons, tels que les restaurants, les cafés, les boutiques, les hôtels, les bibliothèques, les espaces affaires et les banques, à l'exception des lieux de passage obligatoires. Idéal aussi dans les espaces résidentiels. / **MEDIUM WALKING Gewerberäume mit mittlerer Begehungsfrequenz:** Räumlichkeiten ohne direkten Zugang von außen oder durch Fußmatten geschützte Bereiche wie Restaurants, Bars, Geschäfte, Hotels, Bibliotheken, Business Lounges und Banken mit der Ausnahme von Durchgangsbereichen. Auch für den Wohnbereich ideal. / **MEDIUM WALKING ambientes comerciales medios:** con accesos indirectos al exterior o protegidos por felpudos como restaurantes, bares, tiendas, hoteles, bibliotecas, business lounge, bancos, exceptuándose los pasajes obligatorios. Perfecto también para ambientes residenciales. / **MEDIUM WALKING деловые помещения со средним уровнем проходимости:** без прямого выхода на улицу или защищенные входными ковравыми покрытиями: рестораны, магазины, гостиницы, библиотеки, бизнес-залы, банки, за исключением обязательных зон прохода. Идеально подходит для жилых пространств.

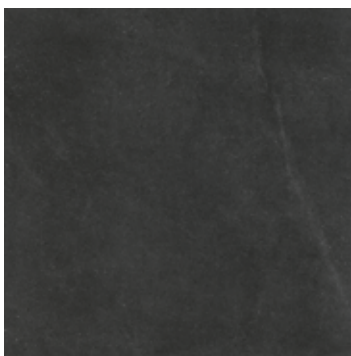
NUX

PASTA BIANCA PEZZI SPECIALI / WHITE BODY TRIMS

PIÈCES SPÉCIALES / FORMTEILE / PIEZAS ESPECIALES / СПЕЦИАЛЬНЫЕ ЭЛЕМЕНТЫ

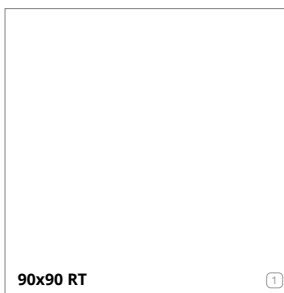


spigolo



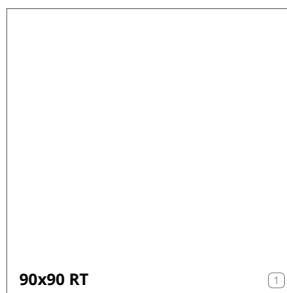
Nux Dark V2

MATT R 9 / R 10 *



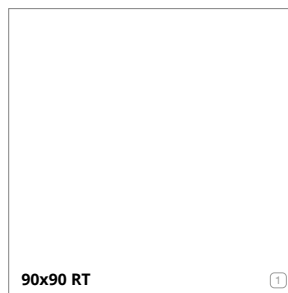
Nux Taupe V2

MATT R 9 / R 10 *



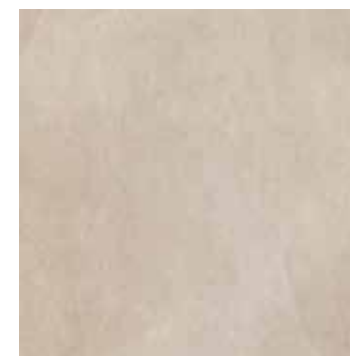
Nux Grey V2

MATT R 9 / R 10 *



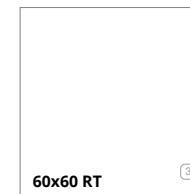
Nux White V2

MATT R 9 / R 10 *



Nux Beige V2

MATT R 9 / R 10 *



* R 10 On Demand

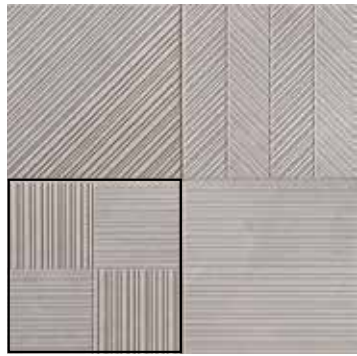
	Unità di vendita Sales unit	MQ./Box	PZ./Box	Kg/Box	Box/PL
①	1 Box	1,620	2	34,00	18
②	1 Box	1,620	4	34,00	27
③	1 Box	1,080	3	23,77	40
④	1 Box	1,260	7	25,00	40

**GRES PORCELLANATO
PORCELAIN STONEWARE**

90x90 35^{3/8}"x35^{3/8}" 45x90 18"x35^{3/8}" 60x60 23^{5/8}"x23^{5/8}" 30x60 11^{3/4}"x23^{5/8}" 30x30 11^{3/4}"x11^{3/4}"

**SPESSORE 9 mm
THICKNESS 9 mm**

RT / rettificato - rectified



Nux Deco Grey V2



Nux Deco White V2



Nux Deco Beige V2

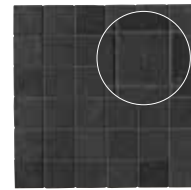
MATT **R 10 C(A+B+C)**

MATT **R 10 C(A+B+C)**

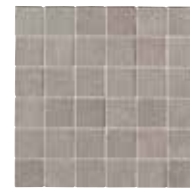
MATT **R 10 C(A+B+C)**



MOSAICO



Nux Dark Macromosaico Anticato 30x30 (2)



Nux Taupe Macromosaico Anticato 30x30 (2)



Nux Grey Macromosaico Anticato 30x30 (2)



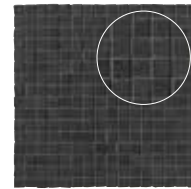
Nux White Macromosaico Anticato 30x30 (2)



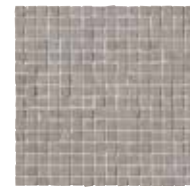
Nux Beige Macromosaico Anticato 30x30 (2)



5 x 5 cm



Nux Dark Mosaico Anticato 30x30 (2)



Nux Taupe Mosaico Anticato 30x30 (2)



Nux Grey Mosaico Anticato 30x30 (2)



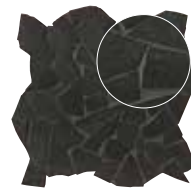
Nux White Mosaico Anticato 30x30 (2)



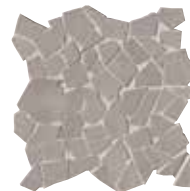
Nux Beige Mosaico Anticato 30x30 (2)



1,7 x 1,7 cm



Nux Dark Schegge Mosaico Anticato 30x30 (3)



Nux Taupe Schegge Mosaico Anticato 30x30 (3)



Nux Grey Schegge Mosaico Anticato 30x30 (3)



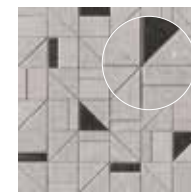
Nux White Schegge Mosaico Anticato 30x30 (3)



Nux Beige Schegge Mosaico Anticato 30x30 (3)



Nux Mosaico Spinato 25,5x29,5 (4)



Nux Grey Outline Mosaico 30x30 (3)



Nux White Outline Mosaico 30x30 (3)



Nux Beige Outline Mosaico 30x30 (3)



4,8 x 4,8 cm

TRIMS

NUX	DARK	TAUPE	GREY	WHITE	BEIGE
Battiscopa 7,2x90 RT 3"x35 ^{3/8} "	(5)	(5)	(5)	(5)	(5)
Battiscopa 7,2x60 RT 3"x23 ^{5/8} "	(6)	(6)	(6)	(6)	(6)
Battiscopa Sagomato DX 7,5x30 RT 3"x11 ^{3/4} "	(7)	(7)	(7)	(7)	(7)
Battiscopa Sagomato SX 7,5x30 RT 3"x11 ^{3/4} "	(7)	(7)	(7)	(7)	(7)
Scalino 33x90 RT 13"x35 ^{3/8} "	(8)	(8)	(8)	(8)	(8)
Scalino 33x60 RT 13"x23 ^{5/8} "	(8)	(8)	(8)	(8)	(8)
Scalino Angolare 33x33 RT 13"x13"	(8)	(8)	(8)	(8)	(8)



Classificazione UPEC - UPEC Classification - Classification UPEC

Seul le site internet du CSTB fait foi, pour vérifier les classements UPEC indiqués, merci de consulter le site cstb.fr

	Unità di vendita Sales unit	MQ./Box	PZ./Box	Kg/Box	Box/PL
(1)	1 Box	0,99	11	21,20	48
(2)	1 Box	0,54	6	9,50	60
(3)	1 Box	0,54	6	10,20	60
(4)	1 Box	0,45	6	7,56	72
(5)	1 Box	ML 5,40	6	8,50	-
(6)	1 Box	ML 4,80	8	6,70	-
(7)	1 Box	-	8	-	-
(8)	1 Box	-	2	-	-

PASTA BIANCA
WHITE BODY

25x75
9 7/8" x 29 1/2"

SPESSORE 8,5 mm
THICKNESS 8,5 mm



Nux Grey 25x75 V2 (1)
Nux White 25x75 V2 (1)
Nux Beige 25x75 V2 (1)

Nux Grey Spigolo 1x25 (2)
Nux White Spigolo 1x25 (2)
Nux Beige Spigolo 1x25 (2)

A.E. Spigolo 1x1 (3)



Nux Mark Grey 25x75 V2 (4)
Nux Mark White 25x75 V2 (4)
Nux Mark Beige 25x75 V2 (4)

MOSAICI ARTIGIANALI NUX - NUX HANDCRAFTED MOSAICS

La superficie naturale di questi mosaici ottenuti con un processo produttivo artigianale può presentare alcune microporosità. Si consiglia l'utilizzo di stucchi in cadenza di colore con il mosaico per ridurre il contrasto. Si consiglia di rimuovere immediatamente macchie causate da prodotti oleosi. Esclusivamente per uso interno residenziale.

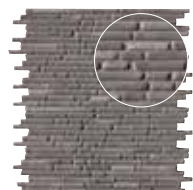
Micropores may be present on the natural surface of these mosaics, obtained with an artisan production process. We recommend using grout in a colour matching the mosaic to reduce the contrast. Stains caused by oily products should be removed immediately. For indoor residential use.

MOSAÏQUES ARTISANALES NUX. La surface naturelle de ces mosaïques obtenues à partir d'un processus de production artisanale peut présenter plusieurs microporosités. L'utilisation d'un produit de remplissage des joints en dégradé de couleur avec la mosaïque afin de réduire le contraste est conseillée. Il est également conseillé de retirer immédiatement les taches causées par des produits huileux. Pour un usage interne résidentiel. / MOSAIKLEGERHANDWERK NUX. Die naturbelassene Oberfläche dieser im Handwerksverfahren hergestellten Mosaik kann stellenweise eine minimale Porosität aufweisen. Zur Verringerung des Kontrasts empfehlen wir die Verwendung entsprechend getönter Fugenmasse. Fettthaltige Verunreinigungen sollten umgehend von den Oberflächen entfernt werden. Für Wohninnenräume. / MOSAICOS ARTESANALES NUX. La superficie natural de estos mosaicos obtenidos con un proceso de producción artesanal puede presentar algunas microporosidades. Se recomienda utilizar material de rejuntado de color similar al mosaico para reducir el contraste. Se recomienda eliminar de inmediato las manchas de productos aceitosos. Para uso residencial en interiores. / РЕМЕСЛЕННАЯ МОЗАИКА NUX. На натуральных поверхностях этой мозаики, производимой с применением ремесленных технологий, могут содержаться микропоры. Для сглаживания контраста рекомендуется использовать затирку соответствующего мозаике цвета. Рекомендуется немедленно удалять масляные пятна. Для применения в жилых помещениях.

MOSAICO



Nux Grey Brick Mosaico Anticato 30,5x30,5 (5)
Nux White Brick Mosaico Anticato 30,5x30,5 (5)
Nux Beige Brick Mosaico Anticato 30,5x30,5 (5)
1,3 x 2,3 cm



Nux Rock Mosaico 30,5x30,5 (5)



Nux Foliage White Inserto Mix 3 75x75 (6)



Nux Code Inserto Mix 3 75x75 (6)

Lumina Cromo Silver Listello 1,5x75 (2)

Lumina 75 Satinato Silver Listello 1,5x75 (2)

Lumina Blu Micromatita 0,7x75 (2)

Lumina Satinato Copper Listello 1,5x75 (2)

AE Listello 1x1,5 (3)

AE Listello 1x1,5 (3)

AE Listello 1x1,5 (3)



Nux Corten Inserto Mix 2 50x75 (7)

Nux Corten Listello 2x75 (2)



Nux Black Metal Inserto Mix 2 50x75 (7)

Nux Black Metal Listello 2x75 (2)

	Unità di vendita Sales unit	MQ./Box	PZ./Box	Kg/Box	Box/PL
(1)	1 Box	1,125	6	16,80	54
(2)	1 Box	-	5	-	-
(3)	1 Box	-	4	-	-
(4)	1 Box	0,937	5	14,25	54
(5)	1 Box	0,558	6	8,20	-
(6)	1 Box	-	1 MIX	9,00	-
(7)	1 Box	-	2 MIX	12,09	-

Pasta Bianca - Standard EN 14411 (ISO 13006) Annex L Group BIII, E > 10%

White body. / Weißscherbiger. / Pâte blanche. / Pasta blanca. / Белой глины.

CARATTERISTICHE TECNICHE TECHNICAL SPECIFICATIONS CARACTERISTIQUES TECHNIQUES TECHNISCHE EIGENSCHAFTEN CARACTERÍSTICAS TÉCNICAS ТЕХНИЧЕСКИЕ ХАРАКТЕРИСТИКИ		NORME STANDARDS NORMES NORMEN NORMAS НОРМЫ	VALORE PRESCRITTO VALUES REQUIRED VALEUR PRÉSCRITE NORMVORGABE VALOR PRESCRITO ЗАДАННОЕ ЗНАЧЕНИЕ EN 14411 - ISO 13006 BIII (GL)	VALORE MEDIO FAP* AVERAGE FAP RATING VALEUR MOYENNE FAP DURCHSCHNITTSWERT FAP VALOR MEDIO FAP СРЕДНЕЕ ЗНАЧЕНИЕ FAP BIII (GL)		
			NON RETTIFICATO - NOT RECTIFIED	RETTIFICATO - RECTIFIED	25x75	
DIMENSIONI SIZES DIMENSIONS GRÖSSEN DIMENSIONES РАЗМЕРЫ		Lunghezza e larghezza Length and width / Dimensions des côtés / Seitenlänge / Largo y ancho / Длина и ширина	± 0,6%, max 2 mm	± 0,3%, max 1 mm	Conforme In accordance	
		Spessore Thickness / Epaisseur / Stärke / Espesor / Толщина	± 10%, max 0,5 mm	± 10%, max 0,5 mm	Conforme In accordance	
		Ortogonalità** Wedging / Orthogonalité / Rechtwinkligkeit / Ortogonalidad / Ортогональность	± 0,5%, max 2 mm	± 0,3%, max 1,5 mm	Conforme In accordance	
		Rettilineità degli spigoli Straightness of the edges / Equerrage des angles / Kantengeradheit / Rectilinearidad de las aristas / Прямолинейность углов	± 0,5%, max 1,5 mm	± 0,3%, max 0,8 mm	Conforme In accordance	
		Planarità Flatness / Planéité / Oberflächenqualität / Planicidad / Плоскостность	± 0,5%, max 2 mm	± 0,4%, max 1,8 mm	Conforme In accordance	
			≥ 95%		Conforme In accordance	
STRUTTURA STRUCTURE STRUCTURE STRUKTUR ESTRUCTURA СТРУКТУРА		Assorbimento d'acqua - valore medio % Water absorption - average value % / Absorption d'eau - valeur moyenne % / Wasseraufnahme - Durchschnittswert % / Absorción de agua - valor medio % / Водопоглощение Среднее значение %	ISO 10545-3	> 10%	Conforme In accordance	
			Sforzo di rottura Breaking strength / Force de rupture / Bruchlast / Esfuerzo di ruptura / Усилие на излом	ISO 10545-4	S ≥ 600 N	Conforme In accordance
			Resistenza alla flessione Bending strength / Résistance à la flexion / Biegefestigkeit / Resistencia a la flexión / Прочность при изгибе		R ≥ 12 N / mm ²	Conforme In accordance
SBALZI TERMICI THERMAL SHOCK ECARTS DE TEMPERATURE TEMPERATURWECHSEL CHOQUES TÉRMICOS ТЕМПЕРАТУРНЫЕ ПЕРЕПАДЫ		Resistenza agli sbalzi termici Thermal shock resistance / Resistance aux variations thermiques / Temperaturwechselbeständigkeit / Resistencia a las diferencias de temperatura / Сопротивление температурным перепадам	ISO 10545-9	Conforme In accordance	Conforme In accordance	
			Resistenza al cavillo Crazing resistance / Résistance aux craquelures / Haarriß-Beständigkeit / Resistencia al cuarteado / Сопротивляемость образованию кракелюров	ISO 10545-11	Conforme In accordance	Conforme In accordance
	Resistenza ai prodotti chimici di uso domestico e agli additivi per piscina Resistance to household chemicals and swimming pool salts / Résistance aux produits chimiques à usage domestique et aux adjuvants pour piscines / Beständigkeit gegen Haushaltchemikalien und Badewasserzusätze / Resistencia a los productos químicos de uso domestico o productos para la piscina / Сопротивляемость химическим средствам домашнего применения и добавкам для бассейна.		ISO 10545-13	GB Min.	Conforme In accordance	
	Resistenza a basse concentrazioni di acidi ed alcali Resistance to low concentrations of acids and alkalis / Résistance aux acides et aux alcalis à basse concentration / Beständigkeit gegen niedrigkonzentrierte Säuren und Laugen / Resistencia a concentración baja de ácidos y álcali / Сопротивляемость кислотам и щелочам низкой концентрации				GLB Min.	
	Resistenza alle macchie Stain resistance / Résistance aux taches / Baständigkeit gegen Fleckenbildung / Resistencia a las manchas / Стойкость к загрязнению	ISO 10545-14	MINIMUM CLASS 3	5		

Gres Porcellanato - Standard EN 14411 (ISO 13006) Annex G Group BIa, E ≤ 0,5%

Porcelain. / Grès cerame. / Feinsteinzeug. / Gres porcelánico. / Керамогранит.

CARATTERISTICHE TECNICHE TECHNICAL SPECIFICATIONS CARACTERISTIQUES TECHNIQUES TECHNISCHE EIGENSCHAFTEN CARACTERÍSTICAS TÉCNICAS ТЕХНИЧЕСКИЕ ХАРАКТЕРИСТИКИ		NORME STANDARDS NORMES NORMEN NORMAS НОРМЫ	VALORE PRESCRITTO VALUES REQUIRED VALEUR PRÉSCRITE NORMVORGABE VALOR PRESCRITO ЗАДАННОЕ ЗНАЧЕНИЕ EN 14411 - ISO 13006 BIa (UGL e GL)	FAP - VALORE MEDIO* AVERAGE RATING VALEUR MOYENNE DURCHSCHNITTSWERT VALOR MEDIO СРЕДНЕЕ ЗНАЧЕНИЕ BIa UGL			
			NON RETTIFICATO - NOT RECTIFIED	RETTIFICATO - RECTIFIED	MATT	DECO	
DIMENSIONI SIZES DIMENSIONS GRÖSSEN DIMENSIONES РАЗМЕРЫ		Lunghezza e larghezza Length and width / Dimensions des côtés / Seitenlänge / Largo y ancho / Длина и ширина	± 0,6%, max 2 mm	± 0,3%, max 1 mm	Conforme In accordance	Conforme In accordance	
		Spessore Thickness / Epaisseur / Stärke / Espesor / Толщина	± 5%, max 0,5 mm	± 5%, max 0,5 mm	Conforme In accordance	Conforme In accordance	
		Ortogonalità** Wedging / Orthogonalité / Rechtwinkligkeit / Ortogonalidad / Ортогональность	± 0,5%, max 2 mm	± 0,3%, max 1,5 mm	Conforme In accordance	Conforme In accordance	
		Rettilineità degli spigoli Straightness of the edges / Equerrage des angles / Kantengeradheit / Rectilinearidad de las aristas / Прямолинейность углов	± 0,5%, max 1,5 mm	± 0,3%, max 0,8 mm	Conforme In accordance	Conforme In accordance	
		Planarità Flatness / Planéité / Oberflächenqualität / Planicidad / Плоскостность	± 0,5%, max 2 mm	± 0,4%, max 1,8 mm	Conforme In accordance	Conforme In accordance	
STRUTTURA STRUCTURE STRUCTURE STRUKTUR ESTRUCTURA СТРУКТУРА		Assorbimento d'acqua - valore medio % Water absorption - average value % / Absorption d'eau - valeur moyenne % / Wasseraufnahme - Durchschnittswert % / Absorción de agua - valor medio % / Водопоглощение Среднее значение %	ISO 10545-3	≤ 0,5%	Conforme In accordance	Conforme In accordance	
			Sforzo di rottura Breaking strength / Force de rupture / Bruchlast / Esfuerzo di ruptura / Усилие на излом	ISO 10545-4	S ≥ 1300 N	S ≥ 2000 N	S ≥ 2000 N
			Resistenza alla flessione Bending strength / Résistance à la flexion / Biegefestigkeit / Resistencia a la flexión / Прочность при изгибе		R ≥ 35 N/mm ²	Conforme In accordance	Conforme In accordance
			Abrasiono profonda Deep abrasion / Abrasion profonde / Tiefenabrieb / Abrasion profunda / Глубокое истирание	ISO 10545-6	≤ 175mm ³	≤ 140mm ³	≤ 140mm ³
	Coefficiente di dilatazione termica lineare Coefficient of thermal linear expansion / Coefficient de dilatation thermique lineare / Wärmeausdehnungskoeffizient / Coeficiente de dilatación termica lineare / Коэффициент теплового линейного расширения		ISO 10545-8		≤ 7 MK ⁻¹	≤ 7 MK ⁻¹	
		Resistenza agli sbalzi termici Thermal shock resistance / Resistance aux variations thermiques / Temperaturwechselbeständigkeit / Resistencia a las diferencias de temperatura / Сопротивление температурным перепадам	ISO 10545-9	Resistente Resistant	Resistente Resistant	Resistente Resistant	
		Resistenza al gelo Resistance to frost / Résistance au gel / Frostbeständigkeit / Resistencia al hielo / Морозоустойчивость	ISO 10545-12	Resistente Resistant	Resistente Resistant	Resistente Resistant	
SICUREZZA SAFETY SECURITÉ SICHERHEIT SEGURIDAD БЕЗОПАСНОСТЬ		Coefficiente di attrito dinamico Dynamic friction coefficient / Coefficient de frottement dynamique / Dynamischer Reibungskoeffizient / Coeficiente de fricción dinámico / Динамический коэффициент трения	DCOF BOT 3000	Slip resistant ≥ 0,42	Conforme In accordance	Conforme In accordance	
		Coefficiente di attrito dinamico Dynamic friction coefficient / Coefficient de frottement dynamique / Dynamischer Reibungskoeffizient / Coeficiente de fricción dinámico / Динамический коэффициент трения	DIN 51130	In funzione dell'ambiente o della zona di lavoro. According to the space or the working area / Selon le lieu concerné ou la zone de travail / Je nach Raum oder Arbeitszone / Según el ambiente o de la zona de trabajo / В зависимости от среды или рабочей зоны	R9 / R10	R10	
		Classificazione antisdrucciolo Non-slip classification / Classification antiderapant / Bewertungsgruppe trittsicherheit / Clasificación antideslizante / Классификация противоскольжения	DIN 51097	In funzione delle zone bagnate soggette a calpestio a piedi nudi. According to the wet area to be stepped on barefoot / Selon le type de surface mouillée parcourue pieds nus. / Je nach Nassbereich die barfuß zu betreten sind / Según de la zona mojada que se pisa con los pies desnudos / С учётом увлажняемых зон, предназначенных для ходьбы босиком	-	C(A+B+C)	
RESISTENZA CHIMICA CHEMICAL RESISTANCE RÉSISTANCE AUX ATTIQUES CHIMIQUES CHEMICALIENFESTIGKEIT RESISTENCIA A LOS PRODUCTOS QUÍMICOS ХИМИЧЕСКАЯ СТОЙКОСТЬ		Resistenza ai prodotti chimici di uso domestico e agli additivi per piscina Resistance to household chemicals and swimming pool salts / Résistance aux produits chimiques à usage domestique et aux adjuvants pour piscines / Beständigkeit gegen Haushaltchemikalien und Badewasserzusätze / Resistencia a los productos químicos de uso domestico o productos para la piscina / Сопротивляемость химическим средствам домашнего применения и добавкам для бассейна.	ISO 10545-13	UB Min.	Conforme In accordance	Conforme In accordance	
		Resistenza a basse concentrazioni di acidi ed alcali Resistance to low concentrations of acids and alkalis / Résistance aux acides et aux alcalis à basse concentration / Beständigkeit gegen niedrigkonzentrierte Säuren und Laugen / Resistencia a concentración baja de ácidos y álcali / Сопротивляемость кислотам и щелочам низкой концентрации		ULB Min.		ULB Min.	
		Resistenza alle macchie Stain resistance / Résistance aux taches / Baständigkeit gegen Fleckenbildung / Resistencia a las manchas / Стойкость к загрязнению	ISO 10545-14	5	5	5	

* Valore medio dei test condotti negli ultimi 24 mesi. Average rating of tests conducted during the last 24 months. Durchschnittswert der in den letzten 24 Monaten durchgeführten Tests. Valeur moyenne des essais menés au cours des 24 derniers mois. Valor medio de las pruebas llevadas a cabo en los últimos 24 meses. Среднее значение испытаний, проведенных в течение последних 24 месяцев.

** Per piastrelle rettangolari, che abbiano il lato maggiore L ≥ 60 cm, e rapporto tra i lati ≥ 3, la misurazione della ortogonalità deve venire condotta solo sul lato corto. For oblong tiles with L ≥ 60 cm and ratio length/width L/W ≥ 3, measurement of rectangularity only on short edges

* Valore medio dei test condotti negli ultimi 24 mesi. Average rating of tests conducted during the last 24 months. Durchschnittswert der in den letzten 24 Monaten durchgeführten Tests. Valeur moyenne des essais menés au cours des 24 derniers mois. Valor medio de las pruebas llevadas a cabo en los últimos 24 meses. Среднее значение испытаний, проведенных в течение последних 24 месяцев.

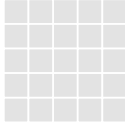
** Per piastrelle rettangolari, che abbiano il lato maggiore L ≥ 60 cm, e rapporto tra i lati ≥ 3, la misurazione della ortogonalità deve venire condotta solo sul lato corto. For oblong tiles with L ≥ 60 cm and ratio length/width L/W ≥ 3, measurement of rectangularity only on short edges

VSHADE

La classificazione V-Shade indica il livello di stonizzazione del prodotto, classificato da V0 a V4.

The V-Shade classification indicates the level of shading of the product, ranked from V0 to V4.

V0



Nessuna

None

Aucune

Keine

Ninguna

нулевой

V1



Leggera

Light

Légère

Leicht

Ligera

Низкий

V2



Moderata

Moderate

Modérée

Mäßig

Moderada

Средний

V3



Alta

High

Élevée

Hoch

Alta

Значительный

V4



Forte

Very High

Forte

Stark

Fuerte

Высокий

Le classement V-shade indique le niveau de mouvement chromatique au sein d'un produit. Il va de V0 à V4.

Die V-Shade-Einstufung zeigt das Abtönungsniveau des Produkts an, das zwischen V0 und V4 eingestuft wird.

La clasificación V-Shade indica el nivel de destonización del producto, clasificado de V0 a V4.

Согласно классификации V-Shade, указывающей на уровень цветовой неоднородности изделия, нашей плитке были присвоены значения от V0 до V4.

I colori e le caratteristiche estetiche dei materiali illustrati nel presente catalogo sono da ritenersi puramente indicativi.

Colours and optical features of the materials illustrated in this catalogue are to be regarded as mere indications.

Die Farben und die ästhetischen Eigenschaften der in diesem Katalog abgebildeten Produkte sind als reine Richtwerte zu betrachten.

Les coloris et les caractéristiques esthétiques des références illustrées dans le catalogue sont donnés à titre purement indicatif.

Los colores y las características ópticas de los materiales ilustrados en este catalogo deben ser mirados como indicaciones meras.

Цвета и эстетические характеристики описанных в настоящем каталоге материалов являются только ориентировочными.

Fap ceramiche si riserva di apportare modifiche e/o eliminare senza preavviso i prodotti declinando ogni responsabilità per danni diretti o indiretti derivanti da eventuali modifiche.

Fap ceramiche can change the indicated products without notice declining any responsibility for direct or in direct damage that depend on these changes.

Fap ceramiche se réserve le droit de modifier sans préavis les produits indiqués et décline toute responsabilité pour dommages directs ou indirects dus à éventuelles modifications.

Fap Ceramiche se reserva la facultad de modificar los productos sin preaviso, declinando cualquier responsabilidad por daños directos o indirectos que dependan de estos cambios.

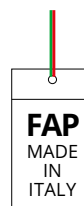
Fap ceramiche kann die genannten Produkten ändern ohne Voranmeldung und lehnt dabei jegliche Verantwortung für die davon abhängenden direkten oder indirekten Schäden ab.

Компания "Fap ceramiche" сохраняет за собой право на внесение изменений в продукцию без предварительного уведомления, снимая с себя всякую ответственность за связанный с этими изменениями прямой или косвенный ущерб.

Fap ceramiche - 3rd edition January 2020 - 1st edition March 2019

È vietata la riproduzione anche parziale dell'opera in tutte le sue forme.

Reproduction of this printed catalogue, even partially, is prohibited.





**MOSCOW
SHOWROOM**

Via Ghiarola Nuova, 44 - 41042 Fiorano Modenese (MO) Italy
tel. +39 0536 837511 - fax +39 0536 837532 - fax estero +39 0536 837542
www.fapceramiche.com - info@fapceramiche.com



Khamovnichevskiy Val, 36 - Moscow Metro / Sportivnaya tel. +7 (495) 775 05 20
www.fapceramiche.ru - moscow@fapceramiche.com