

# PLAYGROUND



PLAYGROUND is an urban-inspired collection that features two original surfaces: Resin and Paint.

PLAYGROUND est une collection qui s'inspire de la ville et propose deux finitions originales: Resin et Paint.

PLAYGROUND ist eine vom urbanen Lifestyle inspirierte Kollektion mit den zwei exklusiven Oberflächen Resin und Paint.

PLAYGROUND es una colección de inspiración urbana desarrollada en dos superficies originales: Resin y Paint.

PLAYGROUND это коллекция, предлагающая городские темы и разработанная в двух оригинальных отделках поверхности: Resin и Paint.

# Playground è una collezione di ispirazione urbana sviluppata in due superfici originali: Resin e Paint.

## RESIN

Il cemento incontra la resina e il colore, rendendo l'ambiente sobrio e rigoroso. Il connubio dei due materiali proposti in Playground è la combinazione perfetta tra il minimalismo interpretato dal cemento e la creatività presente nella pennellata umana. Il filo conduttore che unisce il tutto è il colore bianco, protagonista assoluto della modernità.



## PAINT

Pennellate di calce bianca su una superficie cementizia concreta, minimale, urbana. Lo spazio si pulisce e si amplifica, uniformato dallo strato di bianco. Materica, imprevedibile, la verniciatura a pennello crea nuove dimensioni con effetti originali. La densità del colore, la velocità del tratto, la sicurezza della mano rendono unica ogni lastra realizzata. Le pennellate si susseguono veloci come la contemporaneità. Informali come la pittura di Jackson Pollock.



# SURFACES

### RESIN

Concrete teams up with resin and colour, endowing spaces with an understated, austere air. The blend of the two materials proposed in Playground represents the perfect marriage between the minimalism of concrete and the creativity expressed in the artist's brush strokes. The common thread linking everything together is the colour white, the undisputed hero of modernity.

### RESIN

Le ciment s'unit à la résine et à la couleur pour donner un air austère et sobre à l'espace. La rencontre des deux matières de Playground forme l'union parfaite entre le minimalisme exprimé par le ciment et la créativité de la peinture humaine. Élément principal du style moderne, le blanc réconcilie le tout.

### RESIN

Beton trifft auf Kunstharz und Farbe. Für eine neue schlichte Strenge. Playground kombiniert mit dem Mix aus den zwei Materialien in perfekter Weise den Minimalismus von Beton und die kreative Energie des Pinselstrichs. Das Verbindungselement in diesem gestalterischen Spannungsraum bildet die Symbolfarbe der Moderne: Weiß.

### RESIN

El cemento se alía con la resina y el color para crear un ambiente sobrio y severo. El juego de los dos materiales propuestos en Playground es la combinación perfecta entre el minimalismo representado por el cemento y la fantasía presente en la pincelada humana. El hilo conductor de todo el conjunto es el color blanco, protagonista absoluto de la modernidad.

### RESIN

В сочетании со смолой и краской цемент наделяет интерьер строгостью и сдержанностью. Объединение двух материалов, предложенных коллекцией Playground, отлично сочетает минимализм цемента с творчеством, присущим сделанном человеком мазкам. Связующим звеном всех элементов является белый цвет, главное действующее лицо современности.

### PAINT

Brush strokes of white lime on a minimalist, urban, solid concrete surface. Spaces appear clean and boundless, tied together by the layer of white. Tactile and unpredictable, the brushed paint finish creates new dimensions with original effects. The thick colour, quick brush strokes and confident hand make each slab unique. The brush strokes appear in quick succession, as fast-paced as the modern day. As informal as Jackson Pollock's paintings.

### PAINT

Des traces de chaux blanche sur une solide surface en béton, minimaliste et urbaine. L'espace s'épure et s'élargit par l'uniformisation du blanc. Intenses et imprévisibles, les traits de pinceau renouvellent les dimensions avec des effets inédits. La densité de la couleur, la rapidité du coup de pinceau, la fermeté de la main permettent de créer des dalles différentes les unes des autres. Les traits de pinceau se suivent avec rapidité, au rythme des temps modernes. Spontanés comme la peinture de Jackson Pollock.

### PAINT

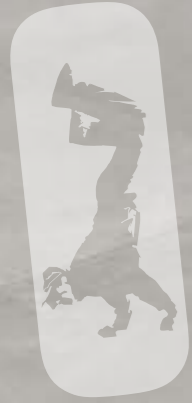
Gestrichenes Kalkweiß auf einer konkreten, minimalistischen, urbanen Betonfläche. Der Raum erhält durch die Weißung eine puristische Einheitlichkeit und erfährt eine optische Erweiterung. Aufgrund seiner materialbetonten, zufälligen Optik erschafft der Pinselstrich neue Dimensionen mit originellen Effekten. Die Farbdichte, der Pinselschwung und die Sicherheit der Handführung machen jede Platte zu einem Unikat. Die Abfolge der Pinselstriche erinnert an den Rhythmus des modernen Lebens. Abstrakt wie die Malerei von Jackson Pollock.

### PAINT

Pinceladas de cal blanca sobre una superficie cementosa práctica, minimal, urbana. El espacio se limpia y se amplía, uniformado por la capa blanca. Materiales, imprevisibles, las pinceladas de pintura generan nuevas dimensiones con originales efectos. La densidad del color, la velocidad del trazo, la seguridad de la mano hacen que cada placa sea única. Las pinceladas se suceden raudas como la contemporaneidad. Informales como la pintura de Jackson Pollock.

### PAINT

Мазки белой извести наносятся на цементную поверхность с конкретным, минималистским и городским характером. Пространство становится чистым и просторным благодаря равномерному виду белого слоя. Материальные и непредсказуемые следы кисти создают новые рисунки с оригинальным эффектом. Плотность цвета, быстрота нанесения, уверенность движений руки лежат в основе уникального характера каждого созданного элемента коллекции. Мазки кистью быстро идут друг за другом в духе современности. Они носят неформальный характер, как живопись Джексона Поллока.



# **BERLIN GREY RESIN**

**RESIN  
80968R**  
BERLIN GREY NAT. BETT.  
80x80 - 31<sup>1</sup>/<sub>2</sub> x 31<sup>1</sup>/<sub>2</sub>

# La versatilità della resina

The versatility of resin

La polyvalence de la résine

Die Vielseitigkeit von Kunstharzbelägen

La versatilidad de la resina

Универсальность покрытия

RESIN  
80968P  
BERLIN GREY LAPP. RETT.  
80x80 - 31<sup>1</sup>/<sub>2</sub> x 31<sup>1</sup>/<sub>2</sub>"



**RESIN**  
**80968R**  
BERLIN GREY NAT. RETT.  
80x80 - 31<sup>1/2</sup>" x 31<sup>1/2</sup>"

**PAINT**  
**94868R**  
BERLIN GREY NAT. RETT.  
45x90 - 17<sup>11/16</sup>" x 35<sup>7/16</sup>"



**PAINT**  
**948G8R**  
BERLIN GREY NAT. RETT.  
45x90 - 17<sup>11/16</sup>" x 35<sup>7/16</sup>"

**PAINT BRICK**  
**H308G0R**  
TOKYO WHITE NAT. RETT.  
30x30 - 11<sup>10/16</sup>" x 11<sup>10/16</sup>"



RESIN  
609C8R  
BERLIN GREY NAT. BETT.  
60x60 - 23<sup>5/8</sup>" x 23<sup>5/8</sup>"

RESIN  
639C8R  
BERLIN GREY NAT. BETT.  
30x60 - 11<sup>13/16</sup>" x 23<sup>5/8</sup>"

LISTELLI PARKOUR  
L608C8R  
BERLIN GREY NAT. BETT.  
4,6x60 - 1<sup>10/16</sup>" x 23<sup>5/8</sup>"



**RESIN DESIGN MAXI**  
**R80968R**  
BERLIN GREY NAT. RETT.  
136x101 - 53<sup>1/2</sup>"x39<sup>1/4</sup>"



# Nuovo e inaspettato



New and unexpected  
Nouveau et surprenant  
Neu und verblüffend  
Nuevo e inesperado  
Новое и неожиданное



**RESIN**  
**809C8R**  
BERLIN GREY NAT. BETT.  
80x80 - 31<sup>1/2</sup> x 31<sup>1/2</sup>"

**PAINT**  
**948C8R**  
BERLIN GREY NAT. BETT.  
45x90 - 17<sup>1/16</sup> x 35<sup>7/16</sup>"



RESIN  
80968R  
BERLIN GREY NAT. BETT.  
80x80 - 31<sup>1</sup>/<sub>2</sub>" x 31<sup>1</sup>/<sub>2</sub>"

# Superfici high tech, urban design



High tech surfaces, urban design  
Des surfaces hi-tech, urban design  
High-Tech-Oberflächen, Urban Design  
Superficies tecnológicamente avanzadas, diseño urbano  
поверхности хай-тек, городской стиль дизайна

**PAINT**  
**948G8R**  
BERLIN GREY NAT. BETT.  
45x90 - 17<sup>11/16</sup> x 35<sup>7/16</sup>"

**RESIN**  
**809G8R**  
BERLIN GREY NAT. BETT.  
80x80 - 31<sup>1/2</sup> x 31<sup>1/2</sup>"



# TOKYO WHITE RESIN



RESIN  
809GOR  
TOKYO WHITE NAT. RETT.  
80x80 - 31<sup>1</sup>/<sub>2</sub> x 31<sup>1</sup>/<sub>2</sub>"

# Superfici per progettare

Superfici per progettare  
Surfaces for design  
Finitions pour concevoir  
Flächen zum Gestalten  
Superficies para proyectar  
Поверхности для проектов



**RESIN**  
**60960P**  
TOKYO WHITE LAPP. BETT.  
60x60 - 23<sup>5/8</sup>" x 29<sup>5/8</sup>"



**RESIN  
609GOR**  
TOKYO WHITE NAT. RETT.  
60x60 - 23<sup>5/8</sup> x 23<sup>5/8</sup>"

**RESIN  
639GOR**  
TOKYO WHITE NAT. RETT.  
30x60 - 11<sup>13/16</sup> x 23<sup>5/8</sup>"





**PAINT**  
**9486OR**  
TOKYO WHITE NAT. RETT.  
45x90 - 17<sup>11/16</sup> x 35<sup>7/16</sup>

**RESIN**  
**80963P**  
NEW YORK SAND LAPP. RETT.  
80x80 - 31<sup>1/2</sup> x 31<sup>1/2</sup>



PAINTE  
948COR  
TOKYO WHITE NAT. RETT.  
45x90 · 17<sup>11/16</sup> x 35<sup>7/16</sup>



**RESIN**  
**809GOR**  
TOKYO WHITE NAT. RETT.  
80x80 - 31<sup>1/2</sup> x 31<sup>1/2</sup>"

**PAINT**  
**948GOR**  
TOKYO WHITE NAT. RETT.  
45x90 - 17<sup>11/16</sup> x 35<sup>7/16</sup>"





**RESIN**  
**809GOR**  
TOKYO WHITE NAT. RETT.  
80x80 - 31<sup>1/2</sup> x 31<sup>1/2</sup>"

**PAINT**  
**948GOR**  
TOKYO WHITE NAT. RETT.  
45x90 - 17<sup>11/16</sup> x 35<sup>7/16</sup>"

**PAINT MOS. 3X3**  
**1308GOR**  
TOKYO WHITE NAT. RETT.  
30x30 - 11<sup>13/16</sup> x 11<sup>13/16</sup>"



# NEW YORK SAND RESIN

RESIN  
80963P  
NEW YORK SAND LAPP. RETT.  
80x80 - 31<sup>1</sup>/<sub>2</sub>" x 31<sup>1</sup>/<sub>2</sub>"



**RESIN**  
**809G3P**  
NEW YORK SAND LAPP. RETT.  
80x80 - 31<sup>1</sup>/<sub>2</sub> x 31<sup>1</sup>/<sub>2</sub>

**TAPPETO DECOR**  
**809G3PB**  
NEW YORK SAND LAPP. RETT.  
80x80 - 31<sup>1</sup>/<sub>2</sub> x 31<sup>1</sup>/<sub>2</sub>



**RESIN  
609G3R**  
NEW YORK SAND NAT. RETT.  
60x60 - 23<sup>9/16</sup> x 23<sup>9/16</sup>"

**RESIN  
639G3R**  
NEW YORK SAND NAT. RETT.  
30x60 - 11<sup>10/16</sup> x 23<sup>9/16</sup>"

**RESIN DESIGN MINI  
R309G3R**  
NEW YORK SAND NAT. RETT.  
22,6x17 - 8<sup>7/8</sup> x 6<sup>11/16</sup>"





RESIN  
609G3R  
NEW YORK SAND NAT. RETT.  
60x60 - 23<sup>5/8</sup>"x23<sup>5/8</sup>"



RESIN  
809G3R  
NEW YORK SAND NAT. RETT.  
80x80 - 31<sup>1</sup>/<sub>2</sub> x 31<sup>1</sup>/<sub>2</sub>"

# Minimale e creativa

Minimalist and creative  
Minimaliste et créatif  
Minimalistisch und kreativ  
Minimalista y creativa  
Минимальная и творческая



RESIN  
80963P  
NEW YORK SAND LAPP. RETT.  
80x80 - 31<sup>1/2</sup> x 31<sup>1/2</sup>

# L'originalità del pennellato a mano



The originality of hand-applied brush-strokes  
l'originalité du travail au pinceau  
Die Originalität der Pinselstrich-Optik  
La originalidad de las pinceladas manuales  
Оригинальность эффекта ручных мазков кисти



PAINT  
948G3R  
NEW YORK SAND NAT. BETT.  
45x90 - 17<sup>11/16</sup> x 35<sup>7/16</sup>

# RESIN



80x80 (31<sup>1/2</sup>"x31<sup>1/2</sup>")  
**809G0R** TOKYO WHITE NAT. RETT. ●89  
**809G0P** TOKYO WHITE LAPP. RETT. ●96



60x60 (23<sup>5/8</sup>"x23<sup>5/8</sup>")  
**609G0R** TOKYO WHITE NAT. RETT. ●73  
**609G0P** TOKYO WHITE LAPP. RETT. ●83

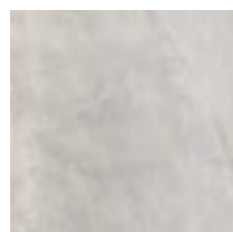


30x60 (11<sup>13/16</sup>"x23<sup>5/8</sup>")  
**639G0R** TOKYO WHITE NAT. RETT. ●66  
**639G0P** TOKYO WHITE LAPP. RETT. ●74

## TOKYO WHITE



80x80 (31<sup>1/2</sup>"x31<sup>1/2</sup>")  
**809G8R** BERLIN GREY NAT. RETT. ●89  
**809G8P** BERLIN GREY LAPP. RETT. ●96



60x60 (23<sup>5/8</sup>"x23<sup>5/8</sup>")  
**609G8R** BERLIN GREY NAT. RETT. ●73  
**609G8P** BERLIN GREY LAPP. RETT. ●83



30x60 (11<sup>13/16</sup>"x23<sup>5/8</sup>")  
**639G8R** BERLIN GREY NAT. RETT. ●66  
**639G8P** BERLIN GREY LAPP. RETT. ●74

## BERLIN GREY



80x80 (31<sup>1/2</sup>"x31<sup>1/2</sup>")  
**809G3R** NEW YORK SAND NAT. RETT. ●89  
**809G3P** NEW YORK SAND LAPP. RETT. ●96



60x60 (23<sup>5/8</sup>"x23<sup>5/8</sup>")  
**609G3R** NEW YORK SAND NAT. RETT. ●73  
**609G3P** NEW YORK SAND LAPP. RETT. ●83



30x60 (11<sup>13/16</sup>"x23<sup>5/8</sup>")  
**639G3R** NEW YORK SAND NAT. RETT. ●66  
**639G3P** NEW YORK SAND LAPP. RETT. ●74

## NEW YORK SAND

Si consiglia la posa con fuga 2 mm - Laying with a 2 mm-joint is recommended - Pose recommandée avec joints de 2 mm  
 Es wird eine Fugenbreite von 2 mm empfohlen. - Se recomienda la colocación con juntas de 2 mm. - Рекомендуется укладка с швом 2 мм

# PAINT



45x90 (17<sup>11/16</sup>"x35<sup>7/16</sup>")  
**948G0R** TOKYO WHITE NAT. RETT. ●74

## TOKYO WHITE



45x90 (17<sup>11/16</sup>"x35<sup>7/16</sup>")  
**948G8R** BERLIN GREY NAT. RETT. ●74

## BERLIN GREY



45x90 (17<sup>11/16</sup>"x35<sup>7/16</sup>")  
**948G3R** NEW YORK SAND NAT. RETT. ●74

## NEW YORK SAND

Si consiglia la posa con fuga 2 mm - Laying with a 2 mm-joint is recommended - Pose recommandée avec joints de 2 mm  
 Es wird eine Fugenbreite von 2 mm empfohlen. - Se recomienda la colocación con juntas de 2 mm. - Рекомендуется укладка с швом 2 мм





## RESIN

### MOSAICO 3X3\*

Tessera-Chip 2,8x2,8 - (1<sup>13</sup>/<sub>16</sub>"x1<sup>13</sup>/<sub>16</sub>"\*)



30x30 (11<sup>13</sup>/<sub>16</sub>"x11<sup>13</sup>/<sub>16</sub>"\*)

**I309G0P** TOKYO WHITE LAPP. ● 138



30x30 (11<sup>13</sup>/<sub>16</sub>"x11<sup>13</sup>/<sub>16</sub>"\*)

**I309G8P** BERLIN GREY LAPP. ● 138

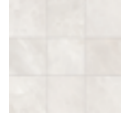


30x30 (11<sup>13</sup>/<sub>16</sub>"x11<sup>13</sup>/<sub>16</sub>"\*)

**I309G3P** NEW YORK SAND LAPP. ● 138

### MOSAICO 10X10\*

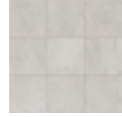
Tessera-Chip 9,7x9,7 - (3<sup>11</sup>/<sub>16</sub>"x3<sup>11</sup>/<sub>16</sub>"\*)



30x30 (11<sup>13</sup>/<sub>16</sub>"x11<sup>13</sup>/<sub>16</sub>"\*)

**K309G0R** TOKYO WHITE NAT. ● 120

**K309G0P** TOKYO WHITE LAPP. ● 125



30x30 (11<sup>13</sup>/<sub>16</sub>"x11<sup>13</sup>/<sub>16</sub>"\*)

**K309G8R** BERLIN GREY NAT. ● 120

**K309G8P** BERLIN GREY LAPP. ● 125

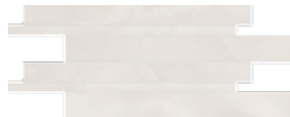


30x30 (11<sup>13</sup>/<sub>16</sub>"x11<sup>13</sup>/<sub>16</sub>"\*)

**K309G3R** NEW YORK SAND NAT. ● 120

**K309G3P** NEW YORK SAND LAPP. ● 125

### MOSAICO LISTELLI\*



30x60 (11<sup>13</sup>/<sub>16</sub>"x23<sup>5</sup>/<sub>16</sub>"\*)

**M639G0R** TOKYO WHITE NAT. ● 113

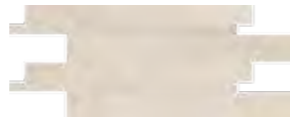
**M639G0P** TOKYO WHITE LAPP. ● 121



30x60 (11<sup>13</sup>/<sub>16</sub>"x23<sup>5</sup>/<sub>16</sub>"\*)

**M639G8R** BERLIN GREY NAT. ● 113

**M639G8P** BERLIN GREY LAPP. ● 121



30x60 (11<sup>13</sup>/<sub>16</sub>"x23<sup>5</sup>/<sub>16</sub>"\*)

**M639G3R** NEW YORK SAND NAT. ● 113

**M639G3P** NEW YORK SAND LAPP. ● 121

### DESIGN MINI\*°



22,6x17 (8<sup>7</sup>/<sub>16</sub>"x6<sup>11</sup>/<sub>16</sub>"\*)

**R309G0R** TOKYO WHITE NAT. ● 39



22,6x17 (8<sup>7</sup>/<sub>16</sub>"x6<sup>11</sup>/<sub>16</sub>"\*)

**R309G8R** BERLIN GREY NAT. ● 39



22,6x17 (8<sup>7</sup>/<sub>16</sub>"x6<sup>11</sup>/<sub>16</sub>"\*)

**R309G3R** NEW YORK SAND NAT. ● 39

### DESIGN MAXI°



136x101 (53<sup>9</sup>/<sub>16</sub>"x39<sup>3</sup>/<sub>4</sub>"\*)

**R809G0R** TOKYO WHITE NAT. ● 147

**R809G0P** TOKYO WHITE LAPP. ● 150



136x101 (53<sup>9</sup>/<sub>16</sub>"x39<sup>3</sup>/<sub>4</sub>"\*)

**R809G8R** BERLIN GREY NAT. ● 147

**R809G8P** BERLIN GREY LAPP. ● 150



136x101 (53<sup>9</sup>/<sub>16</sub>"x39<sup>3</sup>/<sub>4</sub>"\*)

**R809G3R** NEW YORK SAND NAT. ● 147

**R809G3P** NEW YORK SAND LAPP. ● 150

°Solo su richiesta ordine minimo 1 collo  
On request minimum order 1 box  
Ur demande uniquement commande minimale 1 boîte  
Nur auf Anfrage Mindestbestellmenge 1 Packstück  
Solo bajo pedido; pedido mínimo 1 caja  
Только по заказу, минимальный заказ - 1 место

\*Su rete in fibra  
On fibre mesh backing  
Sur filet en fibre de verre  
Auf Glasfasernetz  
Sobre malla de fibra  
На волоконной сетке



## PAINT

### BRIK\*

Tessera-Chip 7,2x30 (2<sup>11</sup>/<sub>16</sub>"x11<sup>13</sup>/<sub>16</sub>"\*)



30x30 (11<sup>13</sup>/<sub>16</sub>"x11<sup>13</sup>/<sub>16</sub>"\*)

**H308G0R** TOKYO WHITE NAT. ● 129



30x30 (11<sup>13</sup>/<sub>16</sub>"x11<sup>13</sup>/<sub>16</sub>"\*)

**H308G8R** BERLIN GREY NAT. ● 129



30x30 (11<sup>13</sup>/<sub>16</sub>"x11<sup>13</sup>/<sub>16</sub>"\*)

**H308G3R** NEW YORK SAND NAT. ● 129

### MOSAICO 3X3\*

Tessera-Chip 3,1x3,1 (1<sup>1</sup>/<sub>4</sub>"x1<sup>1</sup>/<sub>4</sub>"\*)



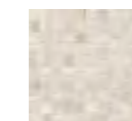
30x30 (11<sup>13</sup>/<sub>16</sub>"x11<sup>13</sup>/<sub>16</sub>"\*)

**I308G0R** TOKYO WHITE NAT. ● 138



30x30 (11<sup>13</sup>/<sub>16</sub>"x11<sup>13</sup>/<sub>16</sub>"\*)

**I308G8R** BERLIN GREY NAT. ● 138



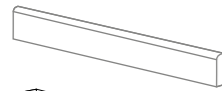
30x30 (11<sup>13</sup>/<sub>16</sub>"x11<sup>13</sup>/<sub>16</sub>"\*)

**I308G3R** NEW YORK SAND NAT. ● 138

\*Su rete in fibra  
On fibre mesh backing  
Sur filet en fibre de verre  
Auf Glasfasernetz  
Sobre malla de fibra  
На волоконной сетке

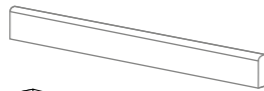


RESIN



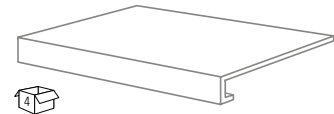
**BATTISCOPA - SKIRTING**  
7,5x60 (2<sup>15/16</sup> x 23<sup>5/8</sup>)

- NATURALE RETT.
- 879G0R** TOKYO WHITE ●16
  - 879G8R** BERLIN GREY ●16
  - 879G3R** NEW YORK SAND ●16



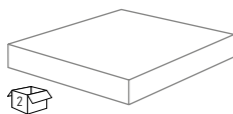
**BATTISCOPA - SKIRTING**  
7,5x80 (2<sup>15/16</sup> x 31<sup>1/2</sup>)

- NATURALE RETT.
- 589G0R** TOKYO WHITE ●22
  - 589G8R** BERLIN GREY ●22
  - 589G3R** NEW YORK SAND ●22



**GRADONE - STEP**  
33x60x3,2x3,2 (12<sup>15/16</sup> x 23<sup>5/8</sup> x 1<sup>1/4</sup> x 1<sup>1/4</sup>)

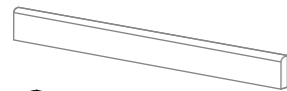
- NATURALE RETT.
- 719G0R** TOKYO WHITE ●89
  - 719G8R** BERLIN GREY ●89
  - 719G3R** NEW YORK SAND ●89
- LAPPATO RETT.
- 719G0P** TOKYO WHITE ●92
  - 719G8P** BERLIN GREY ●92
  - 719G3P** NEW YORK SAND ●92



**ANGOLARE - CORNER TILE**  
33x33x3,2x3,2 (12<sup>15/16</sup> x 12<sup>15/16</sup> x 1<sup>1/4</sup> x 1<sup>1/4</sup>)

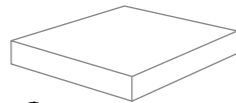
- NATURALE RETT.
- 729G0R** TOKYO WHITE ●96
  - 729G8R** BERLIN GREY ●96
  - 729G3R** NEW YORK SAND ●96
- LAPPATO RETT.
- 729G0P** TOKYO WHITE ●100
  - 729G8P** BERLIN GREY ●100
  - 729G3P** NEW YORK SAND ●100

PAINT



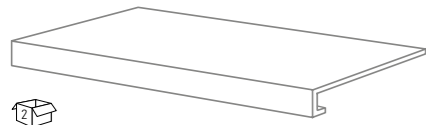
**BATTISCOPA - SKIRTING**  
7,5x90 (2<sup>15/16</sup> x 35<sup>7/8</sup>)

- NATURALE RETT.
- 698G0R** TOKYO WHITE ●23
  - 698G8R** BERLIN GREY ●23
  - 698G3R** NEW YORK SAND ●23



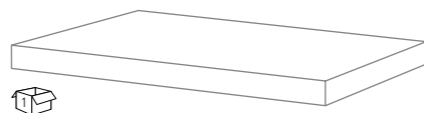
**ANGOLARE DX / SX - CORNER TILE R / L**  
33x33x3,2x3,2 (12<sup>15/16</sup> x 12<sup>15/16</sup> x 1<sup>1/4</sup> x 1<sup>1/4</sup>)

- NATURALE RETT.
- 728G0RD / 728G0RS** TOKYO WHITE ●96
  - 728G8RD / 728G8RS** BERLIN GREY ●96
  - 728G3RD / 728G3RS** NEW YORK SAND ●96



**GRADONE - STEP**  
33x120x3,2x3,2 (12<sup>15/16</sup> x 47<sup>1/4</sup> x 1<sup>1/4</sup> x 1<sup>1/4</sup>)

- NATURALE RETT.
- CR8G0R** TOKYO WHITE ●139
  - CR8G8R** BERLIN GREY ●139
  - CR8G3R** NEW YORK SAND ●139



**ANGOLARE - CORNER TILE**  
33x120x3,2x3,2 (12<sup>15/16</sup> x 47<sup>1/4</sup> x 1<sup>1/4</sup> x 1<sup>1/4</sup>)

- NATURALE RETT.
- AC8G0RD / AC8G0RS** TOKYO WHITE ●142
  - AC8G8RD / AC8G8RS** BERLIN GREY ●142
  - AC8G3RD / AC8G3RS** NEW YORK SAND ●142

PLAYGROUND

Dry - Pressed Ceramic Tiles ISO 13006 Annex G - UNI EN 14411 Annex G - Bia UGL



CARATTERISTICHE TECNICHE		NORMA	VALORI	
Technical Features - Caracteristiques Techniques - Technische Eigenschaften Technische Eigenschaften - Caracteristicas Tecnicas - Технические Характеристики		Standard - Norme Norm - Norma - Норма	Value - Valeur Vorgabe - Valor - Средние	
<b>PLANARITÀ</b> Flatness - Planéité - Ebenflächigkeit - Planaridad - Плоскостность	UNI EN ISO 10545/2	± 0,26% / ± 1,5 mm		
	ASTM C485 WARPAGE	-		
	CALIBRATED ± 0,75% (MAX ± 0,09 in)	-		
	RECTIFIED ± 0,40% (MAX ± 0,05 IN-SIZE ≤ 60 cm) (MAX ± 0,07 IN-SIZE > 60 cm)	± 0,25% (MAX ± 0,05 IN-SIZE ≤ 60 cm) (MAX ± 0,07 IN-SIZE > 60 cm)		
<b>ASSORBIMENTO D'ACQUA (VALORE MEDIO IN %)</b> Water absorption (Average value expressed in %) - Absorption d'eau (Valeur moyenne en %) Wasseraufnahme (Durchschnittswert in %) - Absorción de agua (Valor medio en %) Поглощение воды	UNI EN ISO 10545/3 ≤ 0,5 %	CONFORME		
	ASTM C373	COMPLIANT		
<b>RESISTENZA ALLA FLESSIONE</b> Modulus of rupture - Resistance a la flexion - Biegefestigkeit Resistencia a la flexion - Прочность на изгиб	UNI EN ISO 10545/4	≥ 50 N/mm <sup>2</sup>		
	<b>FORZA DI ROTTURA</b> Breaking strength - Résistance à la rupture - Bruchlast - Resistencia a la rotura - Разрывное усилие	UNI EN ISO 10545/4 ASTM C648	≥ 2000 N 700 Lbs	
<b>RESISTENZA AL GELO</b> Frost resistance - Résistance au gel - Frostbeständigkeit Resistencia a las heladas - Морозостойкость	UNI EN ISO 10545/12 ASTM C1026	CONFORME UNAFFECTED		
	<b>RESISTENZA CHIMICA</b> <b>AD ALTE E BASSE CONCENTRAZIONI DI ACIDI E BASI</b> Chemical resistance to high and low acid and basic concentrations Résistance chimique aux hautes et basses concentrations d'acides et de bases Chemikalienfestigkeit bei hohen und niedrigen Konzentrationen von Säuren und Basen Resistencia química con concentraciones altas y bajas de ácidos y bases Химическая стойкость к высоким и низким концентрациям кислот и щелочей	UNI EN ISO 10545/13 ASTM C-650	ULA - UHA - UA UNAFFECTED	
<b>RESISTENZA ALLE MACCHIE</b> Stain resistance - Résistance aux taches - Fleckenbeständigkeit Resistencia a las manchas - Стойкость к образованию пятен		UNI EN ISO 10545/14 CTI 81-7D	5 NO EVIDENT VARIATION	
	<b>COEFFICIENTE DI ATTRITO</b> Slip resistance - Coefficient de glissement - Rutschfestigkeit Barfußbereich Coeficiente de atrito medio - Коэффициент трения		<b>RESIN NAT.</b>	<b>RESIN LAPP.</b>
DIN 51130		R10	-	R10
DIN 51097		B (A+B)	-	B (A+B)
ANSI A 137.1- 2012 DCOF (SECTION 9.6)		WET ≥ 0,42	WET ≥ 0,42	WET ≥ 0,42
B.C.R.A.		≥ 0,40	-	≥ 0,40

Per maggiori chiarimenti sui dati tecnici e sulla garanzia consultare il catalogo generale in vigore. - For further information on technical specifications, please consult our up-dated general catalogue. - Pour toutes informations supplémentaires sur les données techniques et sur les garanties, veuillez consulter le catalogue général en vigueur. - Für weitere Informationen über technische Daten und Garantie beziehen sie sich bitte auf den aktuellen Gesamtkatalog. - Para ulteriores informaciones sobre los datos técnicos y la garantía, vease el catalogo general en vigor. - Более подробную информацию о технических данных и гарантии смотрите в действующем сводном катал.



Articolo	Formato (cm)	Spessore (mm)	Pz. x Mq.	Pz. x Scat.	Mq. x Scat.	Peso x Scat. (Kg)	Scat. x Pal.	Mq. x Pal.	Peso x Pal. (Kg)
Reference	Size (cm)	Thickness (mm)	Pieces x Sqm	Pieces x Box	Sqm x Box	Weight x Box (Kg)	Boxes x Pal.	Sqm x Pal.	Weight x Pal. (Kg)
Artikei	Format (cm)	Stärke (mm)	Stk. x Qm	Stk. x Krt.	Qm x Krt.	Poids / Bte (Kg)	Bte / Pal.	M <sup>2</sup> / Pal.	Poids / Pal. (Kg)
Articulo	Tamaño (cm)	Espesor (mm)	Pzs x Mc.	Pzs x Caja	Mc. x Caja	Peso x Caja (Kg)	Cajas x Pal.	Mc. x Pal.	Peso x Pal. (Kg)
Артикула	Формат (cm)	Толщина (mm)	Шт. x Кв.М.	Шт. x Кор.	Кв.М. x Кор.	Вес x Кор. (Kg)	Кор. x Подд.	Кв.М x Подд.	Вес x Подд. (Kg)
809G_R/P	80x80	10	1,56	2	1,280	32,00	40	51,20	1280
609G_R/P	60x60	10	2,78	3	1,080	25,00	40	43,20	1000
639G_R/P	30x60	10	5,56	6	1,080	25,00	40	43,20	1000
948G_R	45x90	10	2,47	3	1,215	29,30	30	36,45	879
I309G_P	30x30	10	11,11	5	0,450	10,50	60	27,00	630
K309G_R/P	30x30	10	11,11	5	0,450	10,50	60	27,00	630
M639G_R/P	30x60	10	5,56	4	0,720	16,70	30	21,60	501
R809G_R/P	136x101	10	0,73	1	1,575	34,70	-	-	-
H308G_R	30x30	10	11,11	5	0,450	10,50	-	-	-
I308G_R	30x30	10	11,11	5	0,450	10,50	-	-	-







<b>Ergon is a brand of Emilceramica S.r.l. a socio unico</b>	<b>Sede Commerciale/ Amministrativa</b>
<a href="mailto:info@emilceramicagroup.it">info@emilceramicagroup.it</a> <a href="http://emilceramicagroup.it/ergontile">emilceramicagroup.it/ergontile</a>	Via Ghiarola Nuova, 29 - 41042 Fiorano Modenese (Mo) Italy T +39 0536 835111 F (Italy) +39 0536 835955 - (Export) +39 0536 835958