



ARIANA
CERAMICA ITALIANA

Venature, nodi, contrasti
materici, chiaroscuri intensi
creano movimenti grafici
irregolari,
il segno di un materiale
profondamente trasformato dal
trascorrere del tempo.

Veining, knots, material
contrasts, deep light and shade
contrasts create irregular
graphic movements, the signs of
material deeply transformed by
the passing of time.



No. 4



FLOOR:
20x120, 20x170 brown rett.

No. 5



No. 6



FLOOR:
20x120 sand rett.

WALL:
20x120 sand rett.
10x20 decoro legend gold

No. 7



No. 7

all
good
things
are
young
and
free

BE
YOUNG
AND
FREE

No. 8



FLOOR:
20x120, 20x170 grey rett.
20x120 listone grey white

No. 9



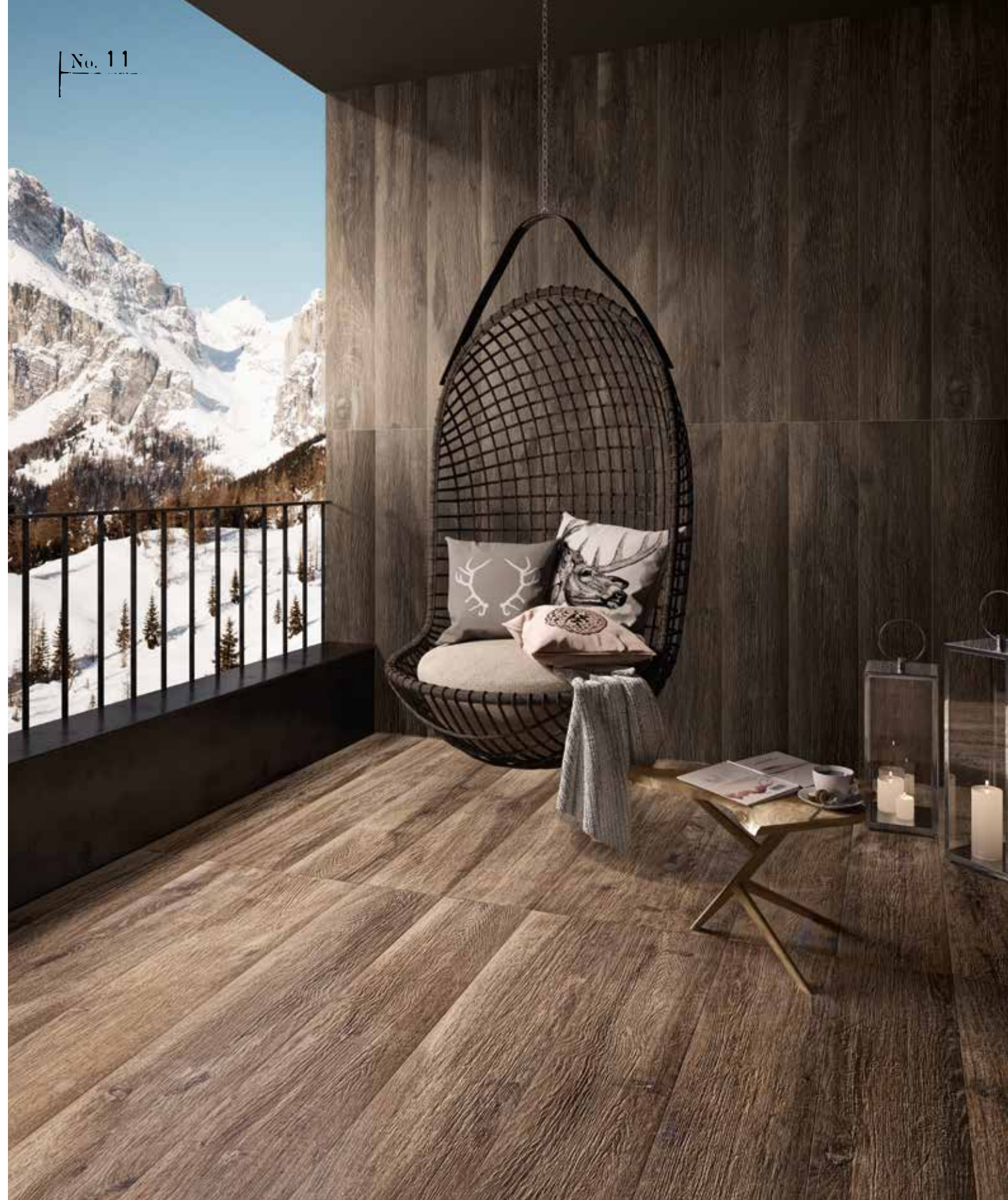
No. 10



FLOOR:
20x120 heritage havana rett.

WALL:
20x120 heritage brown rett.

No. 11



No. 12



FLOOR:
20x170 havana rett.
20x170 sand rett.
20x170 brown rett.

No. 13



No. 14



FLOOR:
20x120, 20x170 white rett.

No. 15



FLOOR:
60x60 concrea white rett.

WALL:
30x120 concrea white pat.
20x120 legend sand, 30x60 futura cenere

No. 16



FLOOR:
20x120 legend havana rett.

WALL:
60x120 used beige rett.
12,5x120 alzata beige rett.

No. 17



FLOOR:
40x170 havana rett.

WALL:
20x120 legend pure glossy rett.
10x20 dec. legend gold, dec. legend platinum

No. 18



WALL:
20x120 legend pure glossy rett.

No. 19

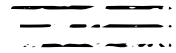


WALL:
20x120 legend pure matt rett.
20x120 legend grey rett.

FLOOR:
60x120 fluido titanio rett.

No. 20

WHITE



4171115 Legend White rett.
40x170



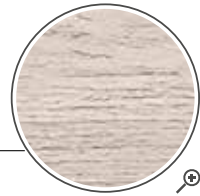
4171125 Legend White rett.
20x170



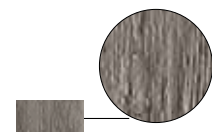
6120425 Legend White rett.
20x120



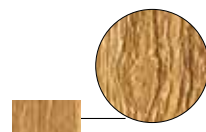
6120405 Legend White Heritage rett. R11
20x120



DECORI DA RIVESTIMENTO . WALL COORDINATED DECORS



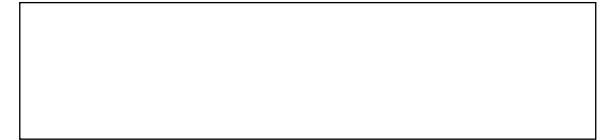
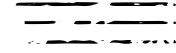
6120250 Dec. Legend Platinum
10x20 Box PZ 4



6120050 Dec. Legend Gold
10x20 Box PZ 4

No. 21

GREY



4171015 Legend Grey rett.
40x170



4171025 Legend Grey rett.
20x170



6120325 Legend Grey rett.
20x120

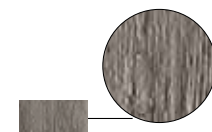


6120305 Legend Grey Heritage rett. R11
20x120

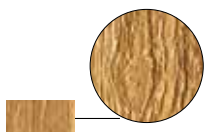


6120350 Listone grey white rett. (mix 3)
20x120 Box PZ 3

DECORI DA RIVESTIMENTO . WALL COORDINATED DECORS



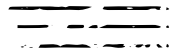
6120250 Dec. Legend Platinum
10x20 Box PZ 4



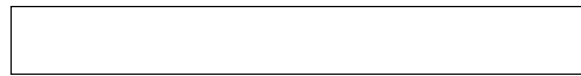
6120050 Dec. Legend Gold
10x20 Box PZ 4

No. 22

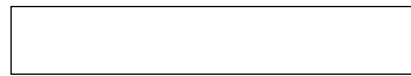
SAND



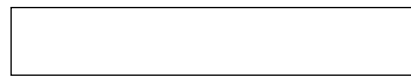
4170715 Legend Sand rett.
40x170



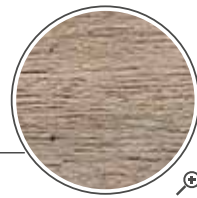
4170725 Legend Sand rett.
20x170



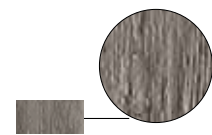
6120025 Legend Sand rett.
20x120



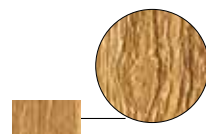
6120005 Legend Sand Heritage rett. R11
20x120



DECORI DA RIVESTIMENTO . WALL COORDINATED DECORS



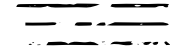
6120250 Dec. Legend Platinum
10x20 Box PZ 4



6120050 Dec. Legend Gold
10x20 Box PZ 4

No. 23

HAVANA



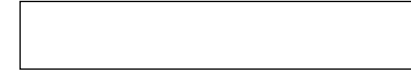
4170815 Legend Havana rett.
40x170



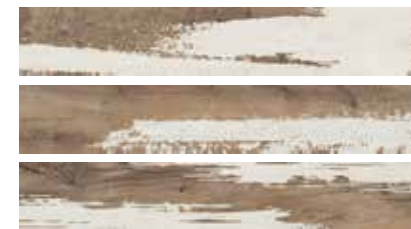
4170825 Legend Havana rett.
20x170



6120125 Legend Havana rett.
20x120

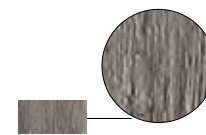


6120105 Legend Havana Heritage rett. R11
20x120

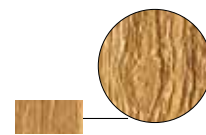


6120150 Listone Havana white rett. (mix 3)
20x120 Box PZ 3

DECORI DA RIVESTIMENTO . WALL COORDINATED DECORS



6120250 Dec. Legend Platinum
10x20 Box PZ 4



6120050 Dec. Legend Gold
10x20 Box PZ 4

BROWN



4170915 Legend Brown rett.
40x170



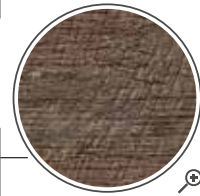
4170925 Legend Brown rett.
20x170



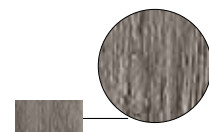
6120225 Legend Brown rett.
20x120



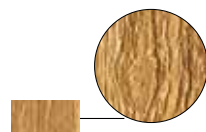
6120205 Legend Brown Heritage rett. R11
20x120



DECORI DA RIVESTIMENTO . WALL COORDINATED DECORS


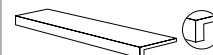

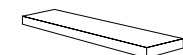
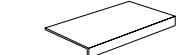


6120250 Dec. Legend Platinum
10x20 Box PZ 4



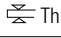






6120050 Dec. Legend Gold
10x20 Box PZ 4

PEZZI SPECIALI. SPECIAL TRIMS.

	 Battiscopa 6,5x120 Box Pz 6	 Gradone Top 32x120x4,5x2 Rett. Box Pz 1	 Angolare Top sx 32x120x4,5x2 Rett. Box Pz 1	 Angolare Top dx 32x120x4,5x2 Rett. Box Pz 1	 Elemento L Heritage R11 15x60x4 Box Pz 4
White	6120440	6120430	6120431	6120432	6120445
Grey	6120340	6120330	6120331	6120332	6120345
Sand	6120040	6120030	6120031	6120032	6120045
Havana	6120140	6120130	6120131	6120132	6120145
Brown	6120240	6120230	6120231	6120232	6120245

I pezzi speciali, per effetto delle lavorazioni, possono presentare variazioni di tonalità.
Due to working process, special trims may show variations in tonality.

IMBALLI. PACKAGING.





FORMATI SIZES	 Thickness	 Pcs/Box	 Mq/Box	 Kg/Box	 Box/Pallet	 Mq/Pallet	 Kg/Pallet
40x170 - 16"x68" rett.	9	2	1,36	27,00	32	43,52	908
20x170 - 8"x68" rett.	9	4	1,36	27,00	36	48,96	1016
20x120 - 8"x48" rett.	9	4	0,96	18,20	54	51,84	1.008

L'unità minima di vendita per tutti gli articoli (fondi, decori e pezzi speciali) è la scatola completa.
The minimum sales quantity for all items (plain tiles, decorations and special trims) is one full box.

CARATTERISTICHE TECNICHE
TECHNICAL CHARACTERISTICS

CLASSIFICAZIONE SECONDO NORME UNI EN 14411 (ISO 13006) - ALLEGATO G - Gruppo Bla
CLASSIFICATION IN ACCORDANCE WITH UNI EN 14411 (ISO 13006) - ANNEX G - Group Bla

GRES PORCELLANATO A MASSA COLORATA FULL BODY COLOURED PORCELAIN STONEWARE	NORMA NORM	VALORE PRESCRITTO DALLE NORME VALUE PRESCRIBED FROM THE NORMS	VALORE ARIANA ARIANA VALUE naturale	VALORE ARIANA ARIANA VALUE heritage
RESISTENZA AL GELO FROST RESISTANCE	UNI EN ISO 10545/12		INGELIVO FROST PROOF	INGELIVO FROST PROOF
	B.C.R.A. C.A.	$\mu < 0,19$ SCIVOLOSITÀ PERICOLOSA - DANGEROUSLY SLIPPERY $0,20 < \mu < 0,39$ SCIVOLOSITÀ ECCESSIVA - EXCESSIVELY SLIPPERY	> 0,40	> 0,40
	B.C.R.A. G.B.	$0,40 < \mu < 0,74$ ATTRITO SODDISFACENTE - SATISFACTORY GRIP $\mu > 0,75$ ATTRITO ECCELLENTE - EXCELLENT GRIP	> 0,40	> 0,40
	ASTM C 1028 (S.C.O.F.)	SLIP RESISTANT (> 0,60)	> 0,60 DRY > 0,60 WET	> 0,60 DRY > 0,60 WET
RESISTENZA ALLO SCIVOLAMENTO SLIP RESISTANCE	DIN 51130	IN FUNZIONE DELL'AMBIENTE O DELLA ZONA DI LAVORO BASING ON THE ENVIRONMENT OR THE WORKING AREA	R10	R11
	DIN 51097	-	A	A + B + C
	ANSI A 137-1:2012	> 0,42	> 0,42	> 0,42

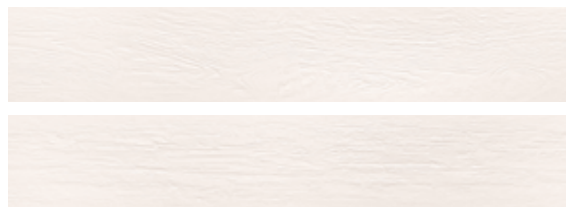
VARIAZIONE CROMATICA SHADES VARIATION	V3	 aspetto uniforme uniform appearance V1	 lieve variazione slight variation V2	 moderata variazione moderate variation V3	 forte variazione substantial variation V4
--	----	--	--	---	---

No. 26

W&P™ PASTA BIANCA DA RIVESTIMENTO - WHITE BODY WALL TILE

W&P significa WALL&PORCELAIN, evoluzione eco-compatibile della ceramica da rivestimento prodotta con il 40% di materie prime riciclate e industrializzata seguendo i cicli di cottura della monoporosa. La formulazione dell'impasto ed il limitato assorbimento d'acqua (valore medio 7%), permettono di unire la leggerezza e la facile lavorabilità della pasta bianca con alcuni pregi del grès porcellanato, come l'elasticità, la perfetta planarità sul grande formato e lo spessore contenuto (7mm).

W&P means WALL&PORCELAIN, eco-friendly wall tiles produced using 40% recycled materials based on the porous single-firing process. Thanks to its body formulation and low water absorption (average value 7%), it combines the lightness and ease of working of white body with many of the qualities of porcelain, including elasticity, perfectly flat large sizes and a small thickness (7 mm).

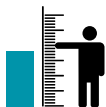


6120805 Legend pure matt rett.
20x120



6120505 Legend pure glossy rett.
20x120

CHARACTERISTIC



GRANDE FORMATO, BASSO SPESSORE

La tecnologia Wall&Porcelain, a differenza della monoporosa tradizionale, permette di produrre lastre ceramiche rettificata monocolor di grandi dimensioni e dallo spessore ridotto.

BIG SIZE, THIN THICKNESS

The technology Wall&Porcelain, unlike traditional mono-porous, allow to produce ceramic slabs rectified mono-color in big sizes and reduced thickness.



AFFIDABILITÀ

È immune dal problema delle micro fessurazioni superficiali che possono presentarsi nel post posa (cavillo tardivo).

RELIABILITY

It is immune to the problem of superficial micro-cracks that may occur after the installation (after-laying crazing).



ELASTICITÀ

Wall&Porcelain garantisce una maggiore aderenza alle superfici mantenendo una perfetta planarità.

ELASTICITY

Wall&Porcelain ensures greater adherence to surfaces while maintaining a perfect flatness.



RESISTENZA

Le superfici risultano inalterabili, come quelle del gres.

RESISTANCE

The surfaces are unchangeable, like porcelain stoneware ones.



LEGGEREZZA

Il peso ridotto, rispetto al gres tradizionale, rende il prodotto più maneggevole.

LIGHTWEIGHT

The light weight compared to traditional porcelain stoneware makes this product easy to handle.

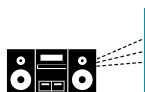


PRATICITÀ

Wall&Porcelain è un materiale incredibilmente facile da tagliare e da lavorare.

PRACTICALITY

Wall&Porcelain is a material incredibly easy to cut and process.



COMFORT

Offre un isolamento termico ed acustico superiore rispetto a quello del gres.

COMFORT

It offers greater thermal and acoustic insulation compared to porcelain stoneware.



INTELLIGENTE

È realizzato con lo speciale impasto ECO-BODY, contenente il 40% di materie prime recuperate da altre lavorazioni industriali.

INTELLIGENCE

It is produced with the special ECO-BODY mix that contains 40% of raw material recovered from other industrial processes.



ECO-SOSTENIBILE

È rettificato a secco, con un minor consumo di energia e un totale recupero degli scarti di lavorazione.

ECO-SUSTAINABILITY

A dry straight edge cutting system is used with reduced energy consumption and total recovery of processing waste.

No. 27

CARATTERISTICHE TECNICHE / TECHNICAL CHARACTERISTIC

PROPRIETÀ FISICO - CHIMICHE PHYSICAL - CHEMICAL PROPERTIES	NORMA NORM	GRES PORCELLANATO PORCELAIN TILES	PASTA BIANCA DA RIVESTIMENTO W&P W&P WHITE BODY WALL TILES	PASTA BIANCA DA RIVESTIMENTO WHITE BODY WALL TILES
LUNGHE LARGH. DIMENSIONE MEDIA DI OGNI PIASTRELLA LENGTH AND WIDTH OF THE AVERAGE-SIZES TILES	UNI EN ISO 10545/2	VALORE PRESCRITTO DALLE NORME VALUE PRESCRIBED FROM THE NORMS CLASSIFICAZIONE SECONDO NORME EN 14411 (ISO 13006) - ALLEGATO G - Gruppo B1a CLASSIFICATION IN ACCORDANCE WITH EN 14411 (ISO 13006) - ANNEX G - Group B1a	VALORE ABK ABK VALUE CLASSIFICAZIONE SECONDO NORME EN 14411 (ISO 13006) - Gruppo B1b CLASSIFICATION IN ACCORDANCE WITH EN 14411 (ISO 13006) - Group B1b	VALORE PRESCRITTO DALLE NORME VALUE PRESCRIBED FROM THE NORMS CLASSIFICAZIONE SECONDO NORME EN 14411 (ISO 13006) - Gruppo B11 CLASSIFICATION IN ACCORDANCE WITH EN 14411 (ISO 13006) - Group B11
SPESSORE THICKNESS	UNI EN ISO 10545/2	± 0,5%	solo Rettificato only Rectified	l ≤ 12 cm: 0,5% l > 12 cm: 0,3%
RETTILINEARITÀ SPIGOLI WARPAGES OF EDGES	UNI EN ISO 10545/2	± 0,5%	± 5,0%	± 10%
ORTOGONALITÀ WEDGING	UNI EN ISO 10545/2	± 0,6%	± 0,3%	± 0,3%
PLANARITÀ FLATNESS	UNI EN ISO 10545/2	+ 0,5%	± 0,5%	± 0,5%
ASSORBIMENTO D'ACQUA WATER ABSORPTION	UNI EN ISO 10545/3	E ≤ 0,5%	± 0,3%	+ 0,5% - 0,3%
RESISTENZA ALLA FLESSIONE BENDING STRENGTH	UNI EN ISO 10545/4	E ≤ 0,5%	6% < E ≤ 10%	> 10%
FORZA DI ROTTURA BREAKING STRENGT	UNI EN ISO 10545/4	per spessore ≥ 7,5 mm ≥ 1300 N per spessore < 7,5 mm ≥ 700 N	≤ 30 N/mm²	per spessore ≥ 7,5 mm > 15 N/mm² per spessore < 7,5 mm > 12 N/mm²
RESISTENZA AGLI SBALZI TERMICI THERMAL SHOCK RESISTANCE	UNI EN ISO 10545/9	RICHIESTA REQUIRED	> 700 N	-
RESISTENZA AL GELO FROST RESISTANCE	UNI EN ISO 10545/12	RICHIESTA REQUIRED	CONFORME ACCORDING	RICHIESTA REQUIRED
RESISTENZA ALLE MACCHIE RESISTANCE TO STAINING	UNI EN ISO 10545/14	GL ≥ MINIMO CLASSE 3	NON RICHIESTA NOT REQUIRED	NON RICHIESTA NOT REQUIRED
DILATAZIONE DELL'UMIDITÀ MOISTURE EXPANSION	UNI ENISO 10545-10	≤ 0,1 (mm/m)	GL ≥ MINIMO CLASSE 3	CLASSE 3 MINIMO CLASS 3 MINIMUM
		≤ 0,1 (mm/m)	≤ 0,1 (mm/m)	≤ 0,3 (mm/m)

AUTO-LEVELING™

 **Facile installazione - Easy laying**

All'interno delle proprie collezioni più prestigiose ARIANA dà spazio ai grandi formati rettificati 40x170, corredati dai sottomultipli 20x170 e 20x120. La produzione di questi formati avviene utilizzando materie prime ad elevata plasticità, che permettono di ottenere lastre particolarmente flessibili. Questa flessibilità consente di ottenere una convessità tale da facilitarne la posa, ed una maggiore adattabilità alle condizioni del sottofondo. Una volta posate queste piastrelle si auto-livellano, l'installazione risulta più semplice e, indipendentemente dallo schema di posa, la superficie risulterà sempre perfettamente planare.

In its most prestigious collections, ARIANA also includes large 40x170 porcelain tileslabs, completed with matching 20x170 and 20x120 sub-formats tiles. These larger sizes are produced using raw materials characterized by high plasticity, which enables the slabs to be particularly flexible. This flexibility translates into a minimum level of convexity which facilitates installation, enabling greater adaptability to substrate conditions. When laid, these tiles self-level, the installation is easier and, regardless the laying pattern, the surface will be always perfectly leveled.



Lastre prodotte con materie prime ad elevata plasticità, resistenti ma flessibili.

Ceramic slabs manufactured with highly plastic raw materials, strong and flexible at the same time.



Appoggiate su qualsiasi superficie, anche non perfettamente planare, le lastre si auto-livellano.

Laid on the screed they self-level, even if the surface is not perfectly flat.



Il prodotto auto-leveling agevola la posa tradizionale, si monta senza distanziali livellanti, seguendo qualsiasi schema di posa.

Auto-leveling tiles help the traditional fixing, every installation pattern can be achieved, without leveling spacers.

INDICATORE DI FLESSIBILITA' FLEXIBILITY INDEX	DEFLESSIONE MASSIMA SOTTO CARICO DI 350 N MAXIMUM DEFLECTION UNDER LOAD OF 350 N	LATO/LENGHT 1200mm	> 20 mm
		LATO/LENGHT 1700mm	> 30 mm

INSTA-TILE

 **DRY FIXING**

Le lastre Auto-Leveling nel formato 20x170 possono essere montate seguendo il sistema Insta-Tile, un nuovo metodo di posa a secco che consiste nel fissaggio del materiale direttamente sul pavimento preesistente, senza alcuna opera di demolizione. Dopo aver steso un tappetino in sughero o polietilene dello spessore di circa 2 mm, si consiglia di posizionare una serie di distanziali di 5 mm lungo tutte le pareti interessate per poi proseguire con la posa delle piastrelle, a giunto unito, praticando tutti i tagli necessari fino a coprire completamente il vecchio pavimento. Per contenere le dilatazioni si consiglia di applicare qualche goccia di silicone lungo il perimetro, per poi rimuovere i distanziali e procedere con l'inserimento del profilo o del battiscopa. Il nuovo pavimento, la cui superficie risulterà perfettamente planare anche senza l'utilizzo di colle e sigillanti e potrà facilmente essere rimosso e recuperato in qualsiasi momento.

Our 20x170 auto-leveling slabs can be laid using the Insta-Tile system, which is a new dry-fixing method that consists in laying the tiles directly on top of the existing floor, without any scrapping or removal work. After laying an approximately 2 mm thick cork or polyethylene underlayer, we recommend you fit a series of 5 mm spacers along all the perimeter before laying the tiles. The tiles should be laid with a closed joint and cut where necessary to completely cover the old floor. To limit expansion, it is recommended to apply a few drops of silicon around the outer edge, then remove the spacers and fit the edge trim or the skirting. The new floor, whose surface should be perfectly flat even without the use of glues or sealants, can be removed and re-used at any time.

OPERAZIONI DI POSA INSTA-TILE

INSTA-TILE LAYING PROCESS



1 Eliminare il battiscopa
Remove skirting



2 Stendere il tappetino
Lay the underlayer



3 Posizionare i distanziali lungo il perimetro
Fit the spacers around the outer edge



4 Posare il pavimento senza fughe
Lay the floor tiles with close joints



5 La superficie risulterà perfettamente planare
The finished floor will be perfectly flat



Installazione prevista esclusivamente con prodotti AUTO-LEVELING nel formato 20x170.

You should use AUTO-ONLY products in the 20x170 size.



Installazione adatta unicamente ad ambienti INDOOR.

This system can be used for INDOORS installation only.



Si sconsiglia l'utilizzo di INSTA-TILE negli ambienti maggiormente umidi o sporchevoli, come bagno e cucina.

INSTA-TILE is not recommended in wet or easily dirtied areas, such as bathrooms and kitchens.



Il metodo INSTA-TILE permette di stendere le lastre senza alcuna fuga.

AUTO-LEVELLING tiles can be installed with close joints.



L'applicazione può avvenire in diverse situazioni:

- su massetto in cemento
- su massetto in cemento con impianto di riscaldamento
- su pavimento preesistente in ceramica, legno o linoleum
- su pavimento preesistente con impianto di riscaldamento

In tutti questi casi dev'essere utilizzato un materassino in sughero o in polietilene su cui stendere le lastre. E' possibile direttamente su moquette di basso spessore senza l'ausilio del materassino.

It can be laid in different solutions:

- on top of cement screeds,
- on top of cement screeds with heating systems
- on top of existing ceramic, wooden or linoleum floorings
- on top of existing floorings with heating systems

In all these cases, a cork or polyethylene underflooring must be used. The planks can also be laid directly on top of short-pile carpet, without needing the underflooring.



Il pavimento INSTA-TILE si può pulire con normali detergenti, utilizzando regolarmente il panno bagnato ed i vari sistemi mop. Nel caso di versamento importante di liquidi, sollevare le lastre ceramiche nella zona interessata aiutandosi con una ventosa, asciugare o sostituire la porzione del materassino sottostante e riposizionare le piastrelle.

INSTA-TILE flooring can be cleaned with normal cleaning detergents, using a wet cloth or a traditional mop. In the event of major spills, lift up the ceramic tiles in the affected area using a suction cup, dry or replace the area of underflooring below and refit the tiles.



Si sconsiglia l'utilizzo di INSTA-TILE in presenza di animali domestici.

We do not recommend use of the INSTA-TILE system in homes with pets.

Per maggiori informazioni sulla tecnologia Auto-leveling e sul sistema di posa Insta-Tile puoi effettuare il download del filmato ufficiale di presentazione su www.ariana.it
For further information on Auto-leveling technology and the Insta-Tile installation system, download the official presentation video on the website www.ariana.it



LA GARANZIA DI UN FUTURO GREEN BUILDING PASSA ATTRAVERSO LA QUALITA' ECO-SOSTENIBILE.

Da azienda sensibile alle tematiche ambientali, ARIANA si è sempre preoccupata di mantenere i parametri che regolano i processi industriali al di sotto delle normative, composto al 40% minimo da materiale riciclato recuperato da altre lavorazioni industriali. ECO-BODY è ufficialmente certificato per recepire gli standard LEED (Leadership in Energy and Environmental Design) il sistema di rating internazionale delle performance ambientali che in edilizia promuove la progettazione sostenibile riguardante l'intero edificio per ridurre l'impatto ambientale per tutto il suo ciclo di vita. Tutte le collezioni ARIANA che utilizzano questo speciale impasto certificato, riportano nella pagina riepilogativa l'esclusivo logo ECO-BODY, che oltre ad indicare il 40% minimo di materiale riciclato, ne evidenziano la compatibilità col sistema di crediti LEED.

ARIANA è membro di GREEN BUILDING COUNCIL ITALIA, l'associazione italiana dei leader che operano per trasformare il mercato dell'edilizia verso la sostenibilità ambientale e per costruire comunità vivibili. I soci GBC Italia promuovono la responsabilità ambientale, economica e sociale innovando il modo in cui gli edifici sono progettati, realizzati e utilizzati.

THE FUTURE OF GREEN BUILDING IS GUARANTEED BY ECO-SUSTAINABLE QUALITY.

As a company that cares deeply about environmental issues, ARIANA has always endeavoured to keep its parameters below the legal limits for manufacturing processes, utilising a minimum of 40% recycled material recovered from other industrial processes. ECO-BODY is officially certified for access to LEED (Leadership in Energy and Environmental Design) credits, the international rating system for environmental performance which promotes sustainable design in the construction industry with a view to reducing the overall environmental impact of buildings over their entire life cycle.

All ARIANA collections made with this special certified mix are identified in the contents page with the exclusive ECO-BODY logo, which in addition to indicating a minimum of 40% recycled material, underlines the product's compatibility with the LEED credits system. ARIANA is a member of Italian GREEN BUILDING COUNCIL, the association of top players working to transform the building market towards sustainability and to build liveable communities. GBC Italian members promote environmental, economic and social responsibility, innovating buildings in terms of engineering, design, manufacturing and use.

The system is based on credits awarded for each of the sustainability requirements met by the building. The sum of the credits determines the level of certification obtained. Although LEED certification is awarded to buildings and not single products, ceramic tile products contribute to the achievement of LEED credits.

La riproduzione dei colori è approssimativa.

Colour reproduction approximate.

Ceramica Ariana S.S. 569 di Vignola n° 226, 41014 Solignano di Castelvetro (MO) - Italy - Tel +39 059 9752021 - Fax +39 059 9752230 - www.ariana.it

ARIANA
CERAMICA ITALIANA