

PIETRE41



41zero42

La semplicità di un codice d'avviamento postale per identificare un luogo d'appartenenza e tutti i valori che ad esso sono legati.

Uno spazio creativo, che mira all'eccellenza del materiale ceramico, all'importanza della sua ricerca e ai suoi contenuti.

Un team giovane tenuto unito da interessi comuni. Un linguaggio che prende forma dalla contaminazione di diversi elementi provenienti da svariati contesti. Siamo convinti che per apportare qualcosa di stimolante si debba sia ricercare dentro i propri confini sia fuori da essi. La chiusura è limitante e d'altra parte, pensare che solo il diverso possa essere nuovo è riduttivo. È il giusto equilibrio tra questi due aspetti che ci anima.

Quando progettiamo, lo sguardo è rivolto allo spazio, all'atmosfera che deve riflettere; pensiamo che all'interno di un ambiente il nostro obiettivo sia diventare strumenti al servizio del progetto. Molta importanza viene data al concetto di trasversalità tra le nostre collezioni per dare enfasi al modo di esprimere al meglio il nostro progetto integrato. Il nostro sguardo è ben saldo verso tre direttive: il passato, come memoria e conoscenza pregresse da non dimenticare; il presente, come resa estetica; il futuro, come ricerca tecnologica. Per noi, un'idea o un progetto deve necessariamente trasmettere e veicolare un contenuto, una storia. Così le storie - che ci emozionano, appassionano e che cerchiamo di raccontarvi - divengono la linfa della nostra curiosità e creatività.

Chiamateci cantastorie, non ci offenderemo.

The simplicity of a ZIP code to identify a place of belonging and all the values that are related to it.

A creative space, which aims for excellence in ceramics, the importance of his research and its content. A young team held together by common interests.

A language that is shaped by the contamination of elements from many different contexts.

We are convinced that to make something stimulating to the eye, one should seek outside ones confinements as well as within. Closure is limiting, think that only the "unique" is considered to be new this is reductive. It is the right balance between these two aspects that animate us.

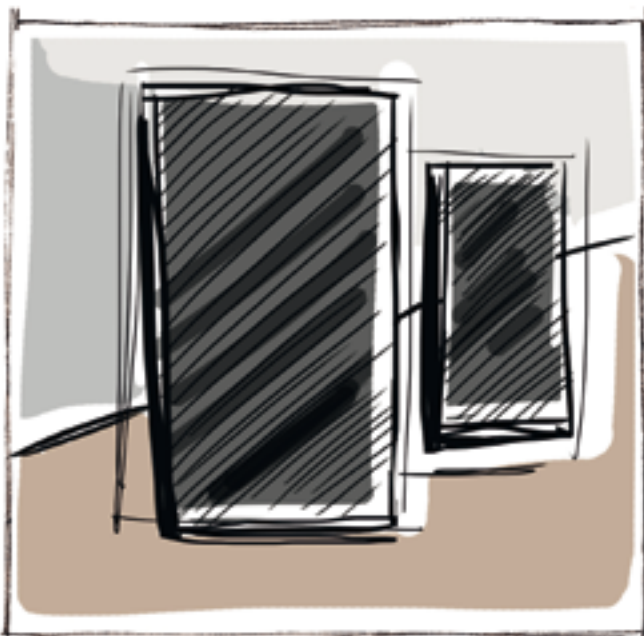
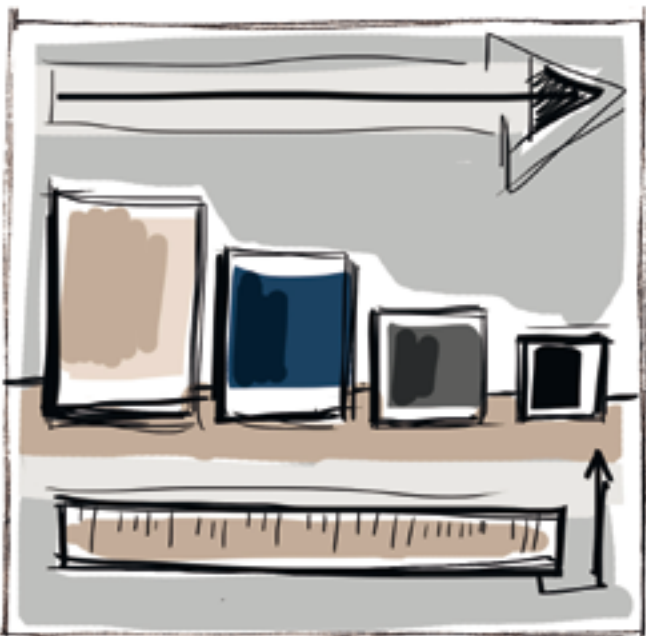
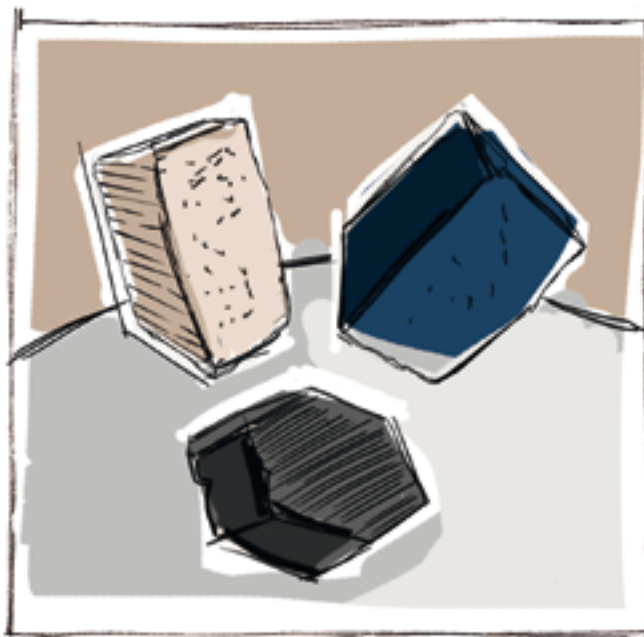
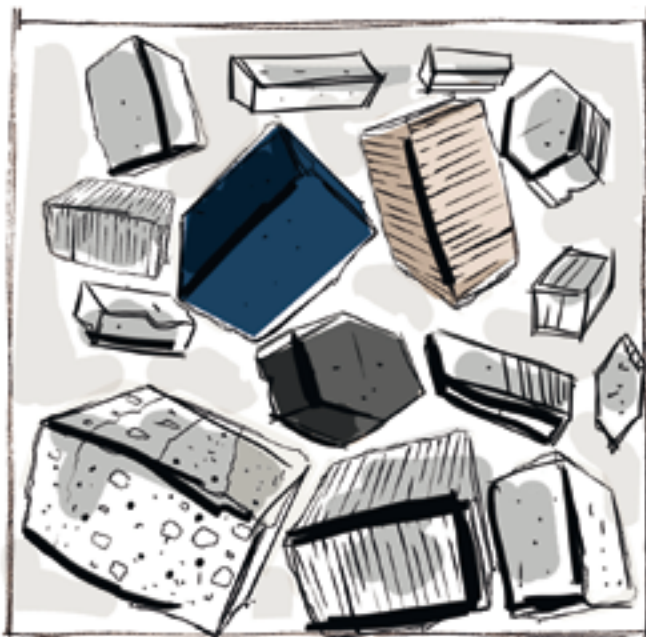
When we design, our attention is fixed to space, the atmosphere that it should reflect; we think that within an environment, our goal is to become tools of the project.

Importance is given to the concept of being transversal between our collections to give emphasis on the way we want to express our project.

Our eyes are focused on three guidelines: the past, for memory and prior knowledge not to forget; the present, for aesthetic; the future, for technological research.

An idea or a project needs to transmit and convey content, a story. The stories - that excite us, that we are passionate about and that we try to tell - become the lifeblood of our curiosity and creativity.

Call us storytellers, we will not be offended.



PIETRE41

Un contenitore di ricerca.

Punto di partenza, le pietre, un mondo immenso e variegato.

Primo step, la selezione delle pietre: un percorso che va dal chiaro allo scuro, un viaggio ideale che procede in più direzioni per arrivare a 3 tipologie diverse.

L'amalgama delicata di inclusioni greige; le linee grafiche e illusorie del grey; le tracce dell'usura sui salti di tono del black.

I formati - lastre rettificate da 80x180, 40x80 60x60 per arrivare al 20x20.

Secondo step, lo studio di tre diverse tipologie decorative basate su struttura, colore e dettaglio.

Una lavorazione chevron simbolo della luce che disegna la materia.

Un abbinamento di colori scelto in base alle sfumature naturali di ogni pietra.

Un' ultima tipologia decorativa altamente innovativa che consiste nella geometrizzazione di forme incise con laser - 9 pattern che diventano emblema di un nuovo linguaggio sussurrato.

Prendono così vita

- SCRAMBLED GREIGE
- HIPSTER GREY
- TRIPLE BLACK.

A container of research.

The starting point? Stone.

A vast and varied world.

First step, the selection of stones: a path that goes from light to dark, a journey that proceeds in several directions to get to 3 different looks.

The delicate mix of greige; the graphic lines of gray and the traces of the black tone.

The formats - rectified slabs from 80x180, 40x80 60x60 to 20x20.

Second step, the study of three different types of decorative elements based on texture, color and detail.

A structured chevron, a symbol of light that draws the material.

A combination of colors chosen according to natural shades of each stone.

A last, highly innovative decorative type consisting in geometrical shapes engraved with laser * - 9 patterns that become an emblem of a new language.

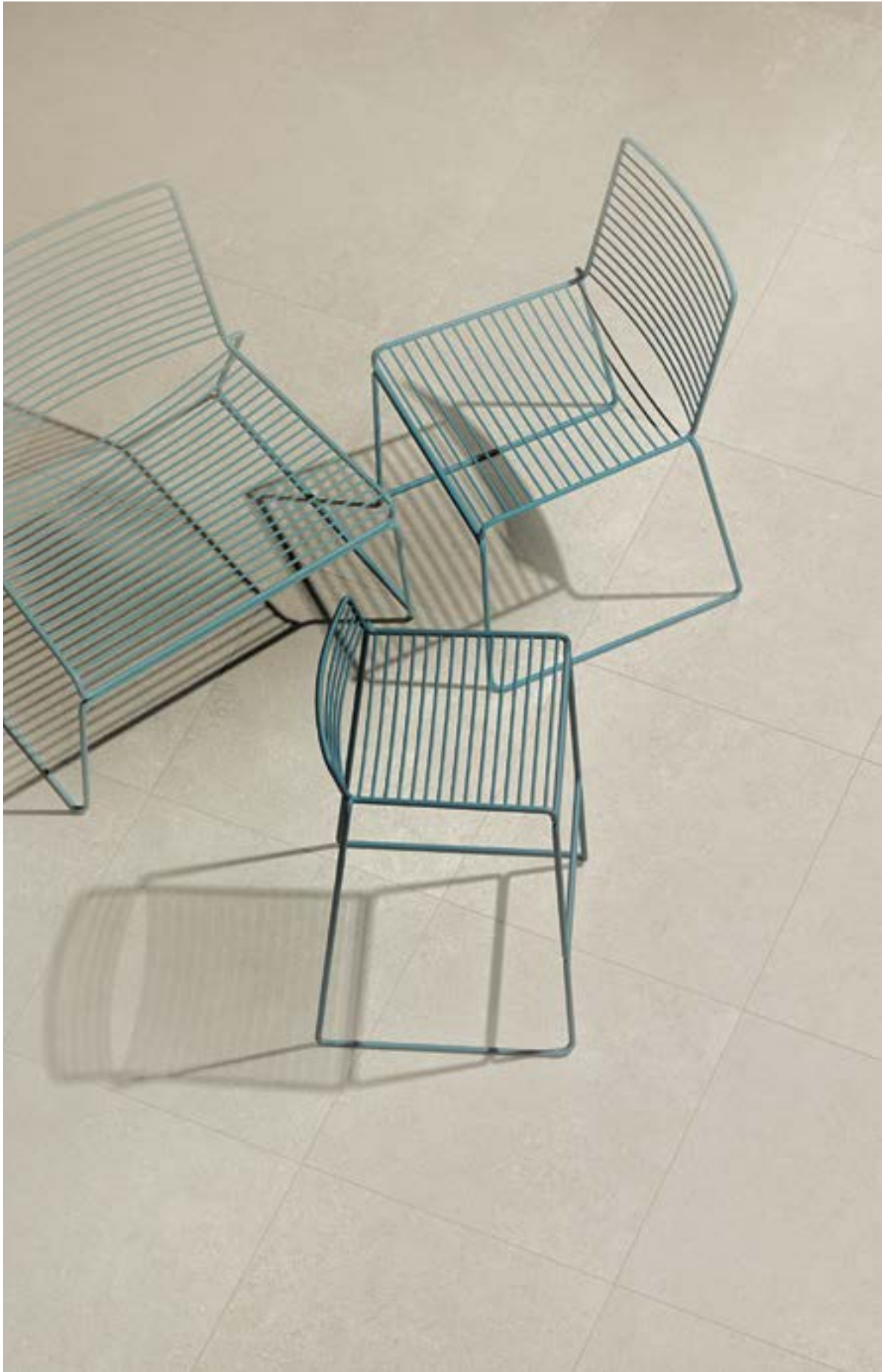
They take life in:

- SCRAMBLED GREIGE
- HIPSTER GREY
- TRIPLE BLACK.

PIETRE41
SCRAMBLED GREIGE

Una delicata amalgama di inclusioni
greige.

A delicate mix of greige
inclusions.





80x180 Scrambled Greige →





↑ Chevron Scrambled Greige



↑ Outline E + 20x20 Scrambled Greige



↑ Outline Mix Scrambled Greige



PIETRE41
HIPSTER GREY

Venature rapide ma flessuose per
il grey.

Rapid but willowy traces for
the grey.





↑ Diagonal Hipster Grey + 80x180 Hipster Grey



↑ Outline D Hipster Grey

Chevron Hipster Grey →



80x180 Hipster Grey →





PIETRE41
TRIPLE BLACK

Contrapposizione di toni di nero
e svariati gradi di usura per il
black.

Different shades and different
levels of wear for the black.





↑ Chevron Triple Black
Chevron + 60x60 Triple Black →





↑ Chevron + 60x60 Triple Black





↑ Mosaic 30x30 Triple Black



↑ Outline I Triple Black

INFO TECH →

PIETRE41 FIGURES

1 **FINISH** NATURAL RECTIFIED

7 **SIZES**

3 **COLORS** SCRAMBLED GREIGE . HIPSTER GREY . TRIPLE BLACK

PIETRE41 SCRAMBLED GREIGE

TECHNOLOGY PORCELLANATO AD IMPASTO COLORATO - COLORED BODY PORCELAIN

FINISH NATURALE RETTIFICATO - NATURAL RECTIFIED

SIZES 80x180 32"x72"- 40x80 16"x32"- 60x60 24"x24" - 20x20 8"x8" - Mosaic 30x30 12"x12"

THICKNESS 10mm



4100373 PIETRE41 80x180 32"x71"



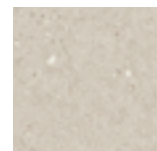
4100379 PIETRE41 40x80 16"x32"



4100376 PIETRE41 60x60 24"x24"

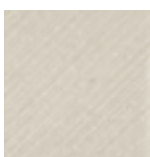


4100388 PIETRE41
Mosaic 30x30 12"x12"



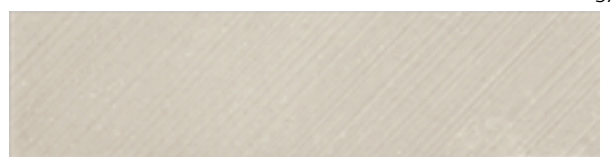
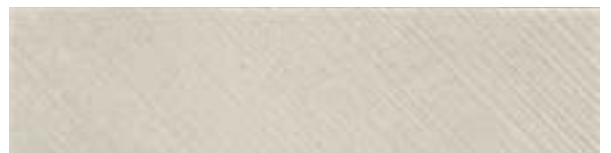
4100397 PIETRE41
20x20 8"x8"

DIAGONAL SCRAMBLED GREIGE 20x20 8"x8"



4100394 PIETRE41 Diagonal 20x20 8"x8"

CHEVRON SCRAMBLED GREIGE 20x80 8"x32"



4100385 PIETRE41 Chevron 20x80 8"x32"

IN OGNI SCATOLA CI SONO 3 PZ DI DESTRO E 3 PEZZI DI SINISTRO.
IN EVERY BOX THERE ARE 3 RIGHT PIECES AND 3 LEFT PIECES.

OGNI SCATOLA CONTIENE PEZZI MIXATI RANDOM.
EVERY BOX HAS RANDOMLY MIXED PIECES.

OUTLINE SCRAMBLED GREIGE LASER TECHNOLOGY 20x20 8"x8"

La lavorazione effettuata su questi 20x20 è un'incisione vettoriale.

La macchina sfrutta un sistema di specchi per indirizzare un raggio laser (ad oltre 1500°C) che, seguendo il percorso stabilito dalla grafica, porta ad una nuova fusione lo smalto ceramico lasciando inalterate le caratteristiche tecniche del prodotto.

A differenza delle lavorazioni meccaniche tradizionali (idrogetto, taglio, sabbiatura...) che lasciano delle porosità aperte, il laser vaporizza e vetrifica la materia della superficie incisa.

Questo procedimento non lascia porosità aperte e quindi garantisce la medesima pulibilità della superficie non lavorata.

An engraving machine develops the realizations of these 20x20-decorated tiles.

The machine uses a system with mirrors to direct the laser beam (to over 1500 ° C) which, following the path established by the graphics, leads to 'melting' the ceramic glaze, leaving the technical characteristics of the product unchanged.

Unlike traditional mechanical processing (water jet, cutting, sandblasting etc.), that leave porosity, the laser vaporizes and vitrifies the engraved surface.

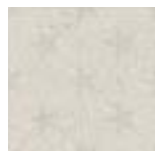
This procedure leaves no porosity and therefore guarantees the same clean ability of the non-engraved surface.



4100419 PIETRE41
Outline A



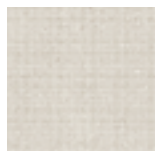
4100420 PIETRE41
Outline B



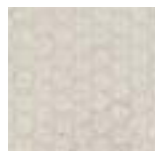
4100421 PIETRE41
Outline C



4100422 PIETRE41
Outline D



4100423 PIETRE41
Outline E



4100424 PIETRE41
Outline F



4100425 PIETRE41
Outline G



4100426 PIETRE41
Outline H

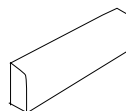


4100427 PIETRE41
Outline I

I PATTERN SONO VENDUTI SIA SINGOLARMENTE CHE MIXATI IN UN UNICO IMBALLO.
THE PATTERNS ARE SOLD BOTH SEPARATELY AND MIXED.



A	B	C
D	E	F
G	H	I



4100403
Battiscopa Skirting
7,5x60 3"x24"

4100391 PIETRE41 Outline Mix

PIETRE41 HIPSTER GREY

TECHNOLOGY PORCELLANATO AD IMPASTO COLORATO - COLORED BODY PORCELAIN

FINISH NATURALE RETTIFICATO - NATURAL RECTIFIED

SIZES 80x180 32"x72"- 40x80 16"x32"- 60x60 24"x24" - 20x20 8"x8" - Mosaic 30x30 12"x12"

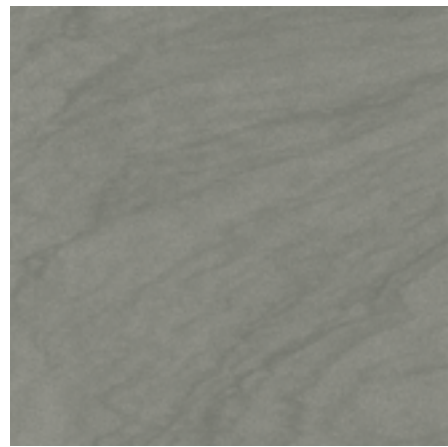
THICKNESS 10mm



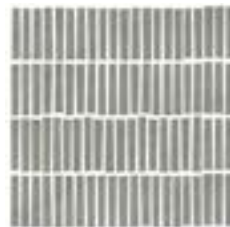
4100374 PIETRE41 80x180 32"x71"



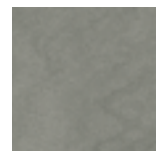
4100380 PIETRE41 40x80 16"x32"



4100377 PIETRE41 60x60 24"x24"

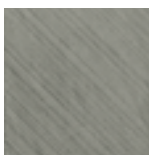


4100389 PIETRE41
Mosaic 30x30 12"x12"



4100398 PIETRE41
20x20 8"x8"

DIAGONAL HIPSTER GREY 20x20 8"x8"



4100395 PIETRE41 Diagonal 20x20 8"x8"

CHEVRON HIPSTER GREY 20x80 8"x32"



DX



SX

4100386 PIETRE41 Chevron 20x80 8"x32"

IN OGNI SCATOLA CI SONO 3 PZ DI DESTRO E 3 PEZZI DI SINISTRO.
IN EVERY BOX THERE ARE 3 RIGHT PIECES AND 3 LEFT PIECES.

OGNI SCATOLA CONTIENE PEZZI MIXATI RANDOM.
EVERY BOX HAS RANDOMLY MIXED PIECES.

OUTLINE HIPSTER GREY LASER TECHNOLOGY 20x20 8"x8"

La lavorazione effettuata su questi 20x20 è un'incisione vettoriale.

La macchina sfrutta un sistema di specchi per indirizzare un raggio laser (ad oltre 1500°C) che, seguendo il percorso stabilito dalla grafica, porta ad una nuova fusione lo smalto ceramico lasciando inalterate le caratteristiche tecniche del prodotto.

A differenza delle lavorazioni meccaniche tradizionali (idrogetto, taglio, sabbiatura...) che lasciano delle porosità aperte, il laser vaporizza e vetrifica la materia della superficie incisa.

Questo procedimento non lascia porosità aperte e quindi garantisce la medesima pulibilità della superficie non lavorata.

An engraving machine develops the realizations of these 20x20-decorated tiles.

The machine uses a system with mirrors to direct the laser beam (to over 1500 ° C) which, following the path established by the graphics, leads to 'melting' the ceramic glaze, leaving the technical characteristics of the product unchanged.

Unlike traditional mechanical processing (water jet, cutting, sandblasting etc.), that leave porosity, the laser vaporizes and vitrifies the engraved surface.

This procedure leaves no porosity and therefore guarantees the same clean ability of the non-engraved surface.



4100428 PIETRE41
Outline A



4100429 PIETRE41
Outline B



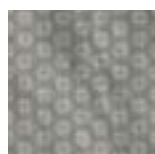
4100430 PIETRE41
Outline C



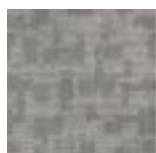
4100431 PIETRE41
Outline D



4100432 PIETRE41
Outline E



4100433 PIETRE41
Outline F



4100434 PIETRE41
Outline G



4100435 PIETRE41
Outline H

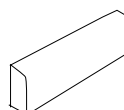


4100436 PIETRE41
Outline I

I PATTERN SONO VENDUTI SIA SINGOLARMENTE CHE MIXATI IN UN UNICO IMBALLO.
THE PATTERNS ARE SOLD BOTH SEPARATELY AND MIXED.



A	B	C
D	E	F
G	H	I



4100404
Battiscopa Skirting
7,5x60 3"x24"

4100392 PIETRE41 Outline Mix

PIETRE41 TRIPLE BLACK

TECHNOLOGY PORCELLANATO AD IMPASTO COLORATO - COLORED BODY PORCELAIN

FINISH NATURALE RETTIFICATO - NATURAL RECTIFIED

SIZES 80x180 32"x72"- 40x80 16"x32"- 60x60 24"x24" - 20x20 8"x8" - Mosaic 30x30 12"x12"

THICKNESS 10mm



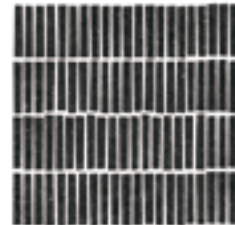
4100375 PIETRE41 80x180 32"x71"



4100381 PIETRE41 40x80 16"x32"



4100378 PIETRE41 60x60 24"x24"

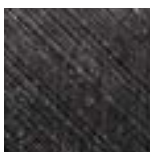


4100390 PIETRE41
Mosaic 30x30 12"x12"



4100399 PIETRE41
20x20 8"x8"

DIAGONAL TRIPLE BLACK 20x20 8"x8"



4100396 PIETRE41 Diagonal 20x20 8"x8"

CHEVRON TRIPLE BLACK 20x80 8"x32"



DX



SX

4100387 PIETRE41 Chevron 20x80 8"x32"

IN OGNI SCATOLA CI SONO 3 PZ DI DESTRO E 3 PEZZI DI SINISTRO.
IN EVERY BOX THERE ARE 3 RIGHT PIECES AND 3 LEFT PIECES.

OGNI SCATOLA CONTIENE PEZZI MIXATI RANDOM.
EVERY BOX HAS RANDOMLY MIXED PIECES.

OUTLINE TRIPLE BLACK LASER TECHNOLOGY 20x20 8"x8"

La lavorazione effettuata su questi 20x20 è un'incisione vettoriale.

La macchina sfrutta un sistema di specchi per indirizzare un raggio laser (ad oltre 1500°C) che, seguendo il percorso stabilito dalla grafica, porta ad una nuova fusione lo smalto ceramico lasciando inalterate le caratteristiche tecniche del prodotto.

A differenza delle lavorazioni meccaniche tradizionali (idrogetto, taglio, sabbiatura...) che lasciano delle porosità aperte, il laser vaporizza e vetrifica la materia della superficie incisa.

Questo procedimento non lascia porosità aperte e quindi garantisce la medesima pulibilità della superficie non lavorata.

An engraving machine develops the realizations of these 20x20-decorated tiles.

The machine uses a system with mirrors to direct the laser beam (to over 1500 ° C) which, following the path established by the graphics, leads to 'melting' the ceramic glaze, leaving the technical characteristics of the product unchanged.

Unlike traditional mechanical processing (water jet, cutting, sandblasting etc.), that leave porosity, the laser vaporizes and vitrifies the engraved surface.

This procedure leaves no porosity and therefore guarantees the same clean ability of the non-engraved surface.



4100437 PIETRE41
Outline A



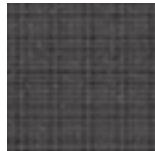
4100438 PIETRE41
Outline B



4100439 PIETRE41
Outline C



4100440 PIETRE41
Outline D



4100441 PIETRE41
Outline E



4100442 PIETRE41
Outline F



4100443 PIETRE41
Outline G



4100444 PIETRE41
Outline H

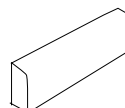


4100445 PIETRE41
Outline I

I PATTERN SONO VENDUTI SIA SINGOLARMENTE CHE MIXATI IN UN UNICO IMBALLO.
THE PATTERNS ARE SOLD BOTH SEPARATELY AND MIXED.



A	B	C
D	E	F
G	H	I



4100405
Battiscopa Skirting
7,5x60 3"x24"

4100393 PIETRE41 Outline Mix

TECHNICAL FEATURES



NORMA STANDARD	CARATTERISTICHE FEATURES	VALORE PRESCRITTO VALUE REQUIRED	PIETRE41
ISO 10545/2	DIMENSIONI - SIZE		
	lunghezza e larghezza length and width	± 0,6 %	± 0,6 %
	spessore thickness	± 5 %	± 5 %
	rettilineità degli spigoli straightness of edges	± 0,5 %	± 0,5 %
	ortogonalità wedging	± 0,6 %	± 0,6 %
	planarità flatness	± 0,5 %	± 0,5 %
ISO 10545/3	assorbimento d'acqua water absorption	<0,5 %	0,3 %
ASTM C373	water absorption	<0,5 % (Impervious Tiles)	0,3 %
ISO 10545/9	resistenza agli sbalzi termici thermal shock	nessuna alterazione visibile no visible alteration	resiste resistant
ASTM C484	thermal shock	unaffected	unaffected
ISO 10545/12	resistenza al gelo frost/freeze resistance	nessuna alterazione visibile no visible alteration	resiste resistant
ASTM C1026	frost/freeze resistance	unaffected	unaffected
ISO 10545/13	resistenza agli attacchi chimici chemical resistance	nessuna alterazione visibile no visible alteration	GA GLA GHA
ASTM C650	chemical resistance		unaffected
ISO 10545/4	resistenza alla flessione breaking strength	≥ 35 N/mm ²	48 N/ mm ²
ISO 10545/7	resistenza all'abrasione visible abrasion resistance		PEI IV Black PEI V Greige/Grey
ASTM C1027	visible abrasion resistance	CLASS I-V	C. IV Black C. V Greige/Grey
ISO 10545/14	resistenza alle macchie stain resistance	≥ CLASSE 3	5
ASTM C1378	stain resistance	≥ CLASSE 3	5
DIN 51130	scivolosità anti-slip		R10
DCOF	dynamic coefficient of friction	> 0,42	0,62
ANSI A137.1	aesthetic classes	V0-V4	Greige/Grey V2 Black V3

PACKING

PIETRE41	pcs	m ²	kg/box	box/pal	m ² /pal	kg/pal	thickness
80x180 ^{32"x71"}	2	2,88	70,00	20	57,60	1400	10 mm
40x80 ^{16"x32"}	3	0,96	21,50	56	53,76	1204	10 mm
60x60 ^{24"x24"}	3	1,08	24,24	40	43,20	969,60	10 mm
20x20 ^{8"x8"}	25	1,00	22,40	45	45,00	1008	10 mm
Mosaic	10	0,90	20,00	-	-	-	-
Chevron	6	0,96	21,50	48	46,08	1032	10 mm
Diagonal	25	1,00	22,40	45	45	1008	10 mm
Outline	25	1,00	22,40	45	45	1008	10 mm
Skirting 7,5x60 ^{3"x24"}	10	-	15,25	-	-	-	-

AVVERTENZE . ADVICE

Una corretta posa in opera, seguendo alcune semplici regole, garantirà un perfetto risultato finale:

- controllare la planarità delle pareti da rivestire o del massetto su cui posare le piastrelle da pavimento
- posare il prodotto miscelando il materiale prelevandolo da più scatole.
- maneggiare con cura il prodotto prima e durante la posa.
- per un migliore risultato estetico utilizzare stuccature colorate in tinta con le piastrelle.

Per nessun motivo saranno accolte contestazioni su materiale posato per danni visibili prima della posa.

41zero42 si riserva di apportare modifiche senza preavviso ai prodotti declinando ogni responsabilità per danni diretti o indiretti derivanti da eventuali modifiche.

I colori e le caratteristiche estetiche dei materiali illustrati nel presente catalogo sono da ritenersi puramente indicativi.

Le tabelle con i dati riferiti ai contenuti per scatole ed ai pesi degli imballi sono aggiornate al momento della stampa del catalogo, pertanto i dati elencati possono subire variazioni.

Il nostro personale di vendita è a vostra disposizione per dettagli e chiarimenti sui nostri prodotti.

A properly performed laying, following a few simple rules, will ensure a perfect finished result:

- check that the wall or floor slab onto which you will be laying the tiles is perfectly flat.
- pick material at random from different boxes while laying.
- handle the product with care before and during laying.
- for better aesthetic results, use coloured grouts to match the tiles

Claims on items which have already been laid won't be accepted, for any reason for any damage visible before laying .

41zero42 reserves the right to modify the mentioned products without notice, declining all responsibility on direct or indirect damages caused by eventual modification.

Colours and aesthetical features of the materials as illustrated in this catalogue are to be regarded as mere indications.

The tables containing the details of the content per box and the weight of packing are updated at the time the catalogue is printed; therefore the listed data may change.

Our sales department is at your disposal for any question you may have concerning our products.



CREDITS

ILLUSTRATION

Ottavia Bruno - www.ottaviabrunoillustrator.com

STYLING & GRAPHIC PROJECT

41zero42

Printed in italy

February 2017



41zero42 srl

Via Monte Mongigatto 24 Int. 11
Fiorano Modenese · 41042 · MO
Italia

T +39 0536 839350

F +39 0536 839360

www.41zero42.it